

**BACHELOR DE SPÉCIALITÉ**



**DÉVELOPPER  
SON EXPERTISE,  
CONSTRUIRE  
SA RÉUSSITE**



Formations proposées dans le cadre du projet HESAM 2030 « Construisons nos Métiers ! », lauréat du second appel à projets « Nouveaux cursus à l'université » du troisième Programme d'Investissements d'Avenir (PIA 3) convention n° ANR - 18 - NCU - 0028 [www.hesam.eu](http://www.hesam.eu)

Établissement d'enseignement supérieur technique privé

**CESI**  
ÉCOLE D'INGÉNIEURS

# Une autre idée de l'excellence

CESI s'engage, depuis sa création, en faveur de la promotion sociale, de l'accessibilité et de l'insertion professionnelle de ses diplômés tout en développant son excellence académique. Sa mission est d'apporter à ses étudiants les savoirs scientifiques requis, les savoir-être indispensables à tout engagement citoyen, ainsi qu'un niveau optimum d'employabilité.

CESI a initié en 2009 une démarche de développement durable et s'attache depuis à la déployer afin de devenir un acteur majeur dans la diffusion des valeurs, des technologies et des comportements en lien avec le développement durable et la responsabilité sociétale d'entreprise. Cet engagement s'inscrit parfaitement dans sa raison d'être et s'intègre à la fois dans la stratégie globale de CESI et au sein de son réseau de 25 campus.

## INNOVER POUR ACCOMPAGNER LES GRANDES TRANSITIONS

Associés à son laboratoire de recherche CESI LINEACT (UR7527), les programmes de formation de CESI sont conçus pour répondre aux grands défis sociétaux contemporains.

L'activité de recherche accompagne les mutations technologiques et organisationnelles des filières liées à la formation à l'industrie, à la ville intelligente, au bâtiment du futur ainsi qu'aux services numériques. Les programmes de CESI sont constamment mis à jour pour intégrer les dernières avancées technologiques et répondre aux besoins du marché (intelligence artificielle, fabrication additive, systèmes embarqués, BIM...).

## ENCOURAGER LA PROMOTION SOCIALE PAR L'EXCELLENCE ACADÉMIQUE

- **Réduction des inégalités** : CESI s'engage à offrir à tous des formations accessibles et de qualité, tout en réduisant les barrières sociales et économiques. Ainsi, grâce à son ancrage territorial de proximité porté par ses 25 campus, CESI propose notamment quatre diplômes

d'ingénieur reconnus par la Commission des titres d'ingénieur (CTI) et 33 titres certifiants RNCP (Répertoire national des certifications professionnelles) de niveau bac +2 à bac +5 accessibles sur tout le territoire.

- **Excellence académique et intégrité scientifique** : l'excellence académique de CESI va de pair avec une éthique rigoureuse et une intégrité scientifique. Nos étudiants sont formés à devenir des professionnels compétents et responsables, capables de contribuer positivement à la société. Soutenue par l'activité de recherche CESI LINEACT et ses équipements technologiques de pointe installés dans ses campus, cette ambition est indissociable du développement de son excellence académique.

- **Insertion professionnelle** : CESI favorise l'insertion de ses étudiants et diplômés dans le monde professionnel, illustrée notamment par des taux d'employabilité élevés. Ses partenariats avec de nombreuses entreprises garantissent des stages, des alternances et des opportunités d'emploi à ses diplômés, en France et à l'étranger.



**TOP 30**

Classement de l'Usine Nouvelle<sup>1</sup>



**+ 700**

de nos étudiants ont obtenu une bourse en 2021<sup>2</sup>



**10<sup>e</sup>**

Catégorie « Insertion des élèves » Usine Nouvelle<sup>1</sup>



**7<sup>e</sup>**

Catégorie « Relations Entreprise » Usine Nouvelle<sup>1</sup>



**+ 500**

étudiants en situation de handicap dans nos campus en 2022

## DÉVELOPPER L'ACCESSIBILITÉ DE NOS CAMPUS ET DE NOS DIPLÔMÉS

Les équipes de CESI prônent la diversité et l'égalité des chances, faisant des campus des lieux inclusifs et ouverts à tous. Conformément à sa politique d'ouverture sociale, CESI accueille des élèves boursiers dans ses formations d'ingénieur sous statut étudiant.

CESI s'engage également dans la lutte contre les disparités femmes-hommes et les questions de genre en déclinant la charte pour l'égalité proposée par la Conférence des grandes écoles (CGE). Des initiatives spécifiques sont d'ailleurs mises en place pour encourager l'intégration des femmes dans les filières techniques et scientifiques.

CESI est engagée dans une démarche d'intégration d'étudiants quelle que soit leur situation. Ainsi, l'école s'assure que ses campus répondent aux normes d'accessibilité des personnes en situation de handicap tout en mettant en place des aménagements personnalisés.

## LES FORCES D'UNE GRANDE ÉCOLE D'INGÉNIEURS

### Un modèle unique dans l'enseignement supérieur

Ecole d'ingénieurs créée en 1958 par des entreprises, CESI a développé un modèle unique au sein de l'enseignement supérieur. Elle accompagne ses étudiants dans les domaines de **l'Industrie & Innovation, l'Informatique & Numérique, la Qualité, Sécurité, Environnement & Développement Durable, le Bâtiment et Travaux Publics & Génie Civil, le Management & Ressources Humaines** à travers une offre de formation organisée en six programmes en fonction de leur profil :

Bac+5 Programme Grande École	Bac+3 Bachelors	Bac+5 Mastères professionnels	Bac+6 Mastère Spécialisé®	Programme Executive	Programme Doctoral
------------------------------------	--------------------	-------------------------------------	---------------------------------	------------------------	-----------------------

Programmes Internationaux

## NOS ENGAGEMENTS ET RECONNAISSANCES

CESI est fière d'être signataire de la Charte de Développement Durable de la CGE, de la charte RSE de la FFP, et de détenir le label UNAI des Nations Unies. Ces engagements témoignent de sa volonté d'intégrer les principes de développement durable et de responsabilité sociétale dans toutes ses activités. En 2024, CESI a obtenu le label « Bienvenue en France » de niveau 2 attestant de la qualité de l'accueil des étudiants internationaux au sein de ses campus.

## UNE GOUVERNANCE AU SERVICE DES ÉTUDIANTS

La gouvernance de CESI est composée de dirigeants d'entreprise et de six branches professionnelles : UIMM (Union des Industries et Métiers de la Métallurgie), FFB (Fédération Française du Bâtiment), FNTP (Fédération Nationale des Travaux Publics), FFIE (Fédération Française des Intégrateurs Electriciens), Numeum, et l'UTPF (Union des transports publics et ferroviaires).

## DÉCOUVRIR LE PROGRAMME

# Se former à un métier

CESI vous accompagne dans la construction de votre réussite professionnelle en conjuguant l'acquisition d'un diplôme et l'expertise d'un métier reconnu par les entreprises.

Pas à pas, vous construisez votre posture professionnelle pour assurer votre employabilité. Nos pédagogies innovantes et notre accompagnement de proximité assurent votre réussite.

Nos cursus vous apportent les outils et les compétences nécessaires pour développer vos capacités et révéler votre potentiel :

- Des connaissances métier, dès la première année, pour devenir rapidement opérationnel et intégrer le monde de l'entreprise grâce à une pratique professionnelle régulière, par la voie de l'apprentissage ou de stages sous statut étudiant ;
- Des perspectives d'évolution professionnelle sur les métiers choisis ;
- L'opportunité, sous conditions, d'entrer en formation après un bac +2 ou bac +3 et de poursuivre vos études via un cursus en alternance, jusqu'au bac +6.

### SE SPÉCIALISER AVEC UN BACHELOR

Nos cursus bachelor de spécialité vous permettent de vous former à l'agilité et à l'intelligence collective, tout en vous apportant les savoir-faire indispensables à l'exercice d'un métier. Régulièrement actualisés par nos équipes pédagogiques, nos programmes suivent étroitement, par domaine, les évolutions des métiers auxquels nous vous formons : un atout indispensable pour construire votre expertise.

### SUIVRE UNE FORMATION ADAPTÉE À SON PROFIL ET À SES AMBITIONS

Deux rythmes d'apprentissage sont possibles en bachelor de spécialité. Le premier, avec trois années en alternance, est un rythme soutenu très orienté sur les applications des apprentissages par l'expérience terrain. Le second, proposant deux années sous statut étudiant et une 3<sup>e</sup> année en alternance, permet d'approfondir ses connaissances métier et d'expérimenter plusieurs expériences en entreprise.

## NOS ENGAGEMENTS

### TECHNICITÉ

- Vous apporter des compétences métier indispensables
- Vous rendre acteur de votre vie professionnelle
- Encourager votre capacité d'analyse pour développer votre sens critique, votre prise d'initiative et votre leadership pour vous engager de manière responsable et durable

### OUVERTURE

- Développer votre curiosité et votre ouverture d'esprit pour favoriser votre capacité à innover
- Privilégier l'écoute et l'adaptation pour vous aider à trouver les solutions les plus pertinentes
- Vous ouvrir à une approche multiculturelle et à une expérience à l'international





#### PARTAGE

- Travailler dans le respect et la confiance pour favoriser la co-production
- Développer votre esprit d'équipe et la solidarité pour partager sans réserve savoirs et compétences
- Valoriser votre engagement citoyen

# 18

**CURSUS DE FORMATION DU BAC +3  
AU BAC +5 ET 2 CURSUS DE NIVEAU  
BAC +2**

DONT 12 TITRES CERTIFIANTS DE NIVEAU  
5, 6 OU 7 ENREGISTRÉS AU RNCP,  
RECONNUS PAR L'ÉTAT

# 92,6 %

**DE RÉUSSITE À L'EXAMEN POUR LES  
ÉTUDIANTS EN BACHELOR DE SPÉCIALITÉ**

# 94,5 %

**DES DIPLÔMÉS EN BACHELOR  
DE SPÉCIALITÉ  
SONT EN POSTE 6 MOIS APRÈS  
L'OBTENTION DU DIPLÔME**

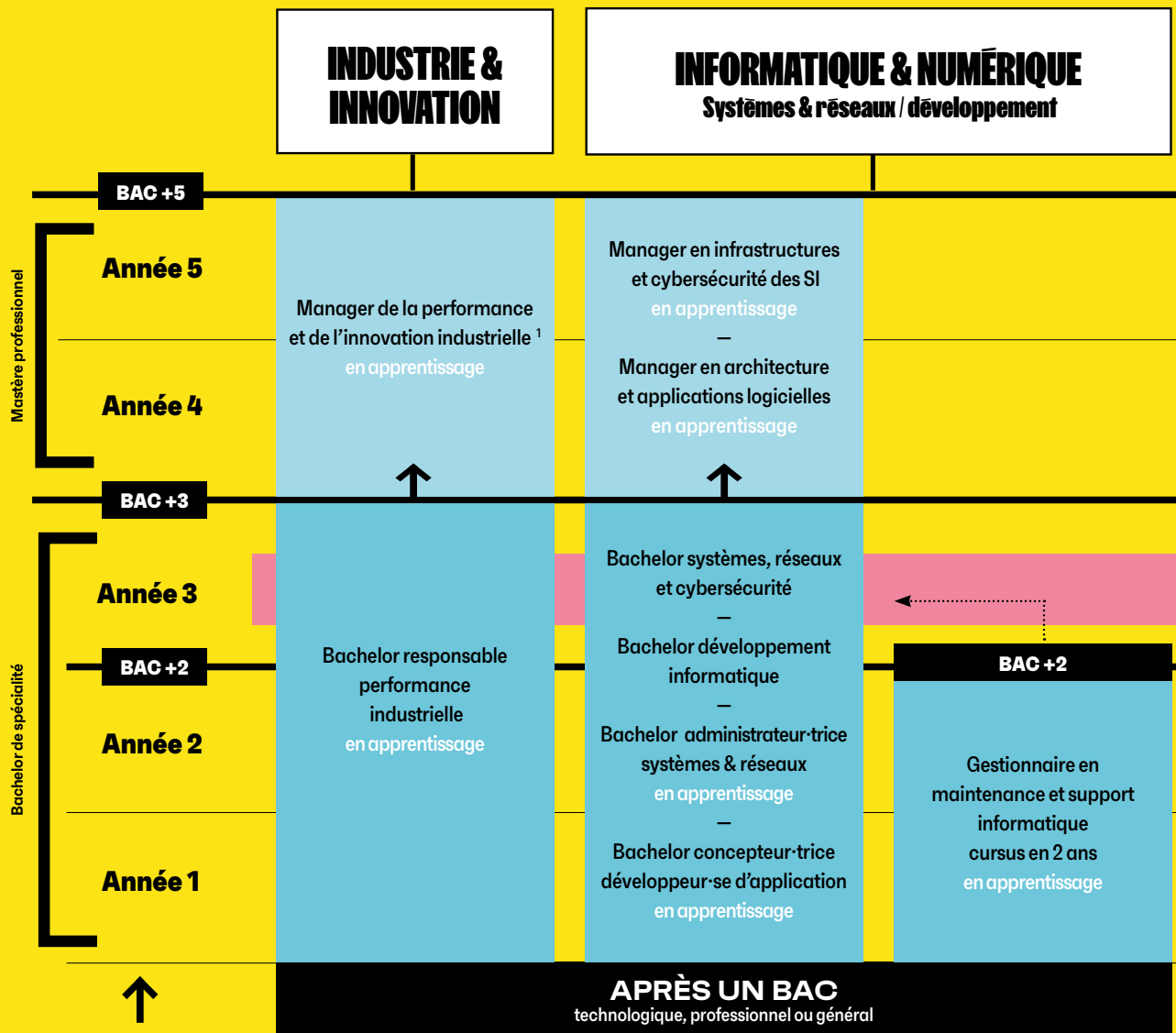
# 3

**MODALITÉS D'APPRENTISSAGE  
CONTRAT D'APPRENTISSAGE,  
DE PROFESSIONNALISATION  
OU STATUT ÉTUDIANT**

# 84,99 %

**TAUX DE SATISFACTION DES ÉTUDIANTS  
AYANT SUIVI UN BACHELOR DE SPÉCIALITÉ  
SONT SATISFAITS DE LEUR CURSUS**

# Je veux exercer un métier en

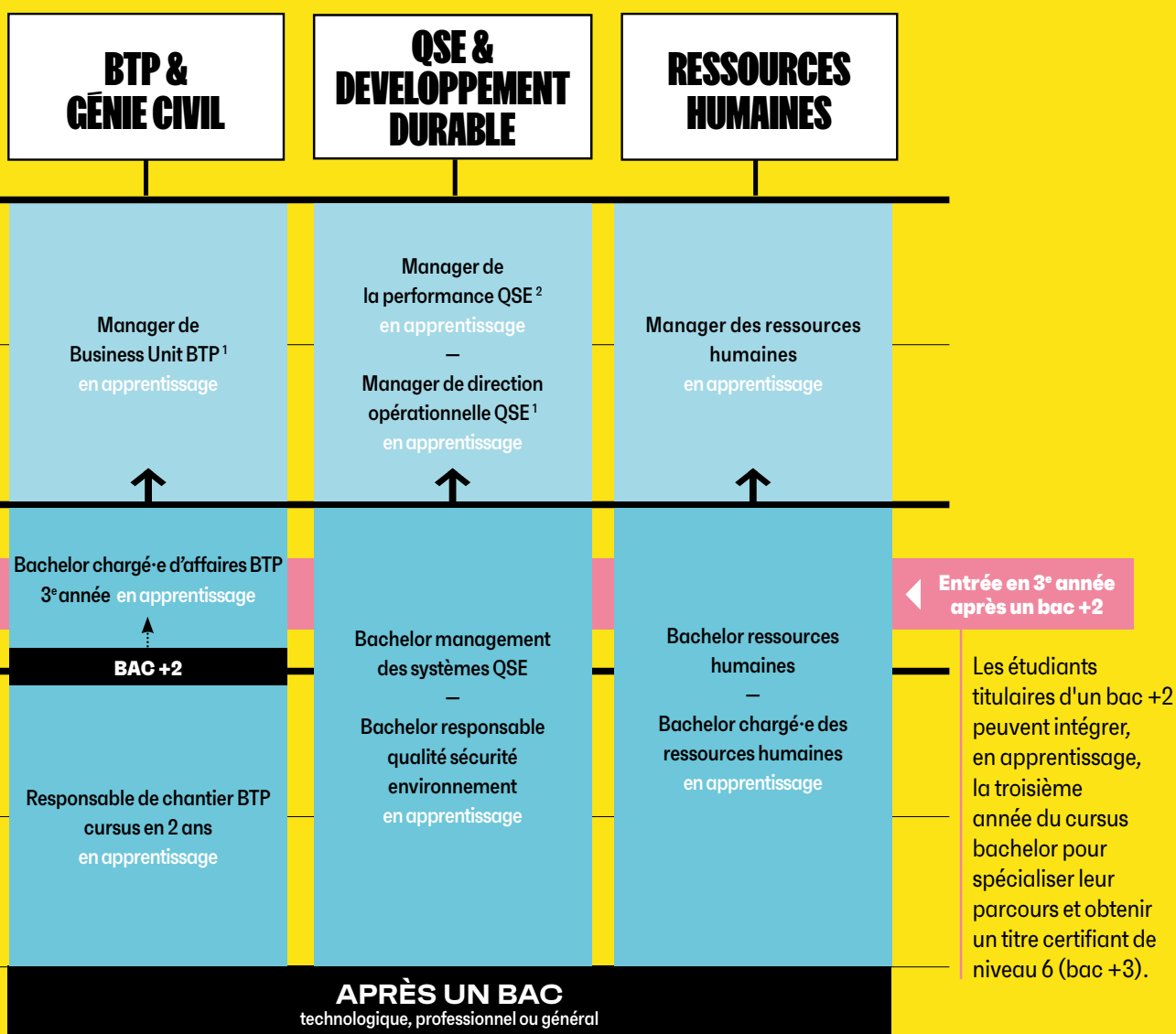


1 - Ce titre, accessible après un bac +3 validé, est réalisé en partenariat avec l'EM Normandie et vise son Programme Grande Ecole.



## LE TITRE CERTIFIANT RNCP

Ce diplôme est un titre certifiant inscrit au Répertoire national des certifications professionnelles de France Compétences. Il est reconnu par le ministère du Travail, de la Santé et des Solidarités et réévalué, au maximum tous les 5 ans, ce qui permet de garantir la pédagogie et les compétences enseignées en formation.



## EMPLOYABILITÉ

# Insertion professionnelle

## SITUATION DES DIPLÔMÉS 6 MOIS APRÈS UN BAC +2/+3

# 41 %

EN POSTE  
APRÈS LA FIN DU DIPLÔME

# 53,4 %

EN POURSUITE D'ÉTUDES

# 5,5%

AUTRES SITUATIONS

## SITUATION DES DIPLÔMÉS 6 MOIS APRÈS UN BAC +5

# 92 %

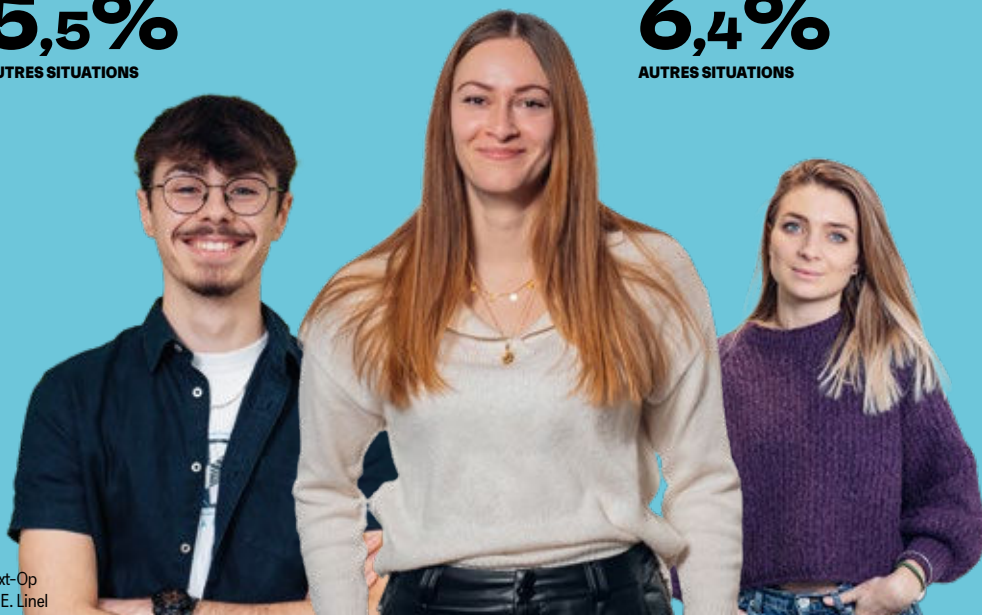
EN POSTE  
APRÈS LA FIN DU DIPLÔME

# 1,6 %

EN POURSUITE D'ÉTUDES

# 6,4%

AUTRES SITUATIONS



Crédit photo : next-Op  
W. Fernandes et E. Linel

## SALAIRE ANNUEL BRUT MOYEN

APRÈS UN BAC +2  
(niveau 5)

28 400 €

APRÈS UN BAC +3  
(niveau 6)

33 400 €

APRÈS UN BAC +5  
(niveau 7)

37 600 €



## INDUSTRIE & INNOVATION

APRÈS UN BAC +2/3

**38,8 %**

EN ACTIVITÉ

6 mois après la fin de la formation

6,9 % - AUTRES SITUATIONS

**54,3 %**

EN POURSUITE D'ÉTUDES

## INFORMATIQUE & NUMÉRIQUE

APRÈS UN BAC +2/3

**26 %**

EN ACTIVITÉ

6 mois après la fin de la formation

6 % - AUTRES SITUATIONS

**68 %**

EN POURSUITE D'ÉTUDES

APRÈS UN BAC +5

**94,6 %**

EN ACTIVITÉ

6 mois après la fin de la formation

5,4 % - AUTRES SITUATIONS

## BTP & GÉNIE CIVIL

APRÈS UN BAC +2/3

**61 %**

EN ACTIVITÉ

6 mois après la fin de la formation

3 % - AUTRES SITUATIONS

**36 %**

EN POURSUITE D'ÉTUDES

## QSE & DÉVELOPPEMENT DURABLE

APRÈS UN BAC +2/3

**45 %**

EN ACTIVITÉ

6 mois après la fin de la formation

5 % - AUTRES SITUATIONS

**50 %**

EN POURSUITE D'ÉTUDES

## RESSOURCES HUMAINES

APRÈS UN BAC +2/3

**53,3 %**

EN ACTIVITÉ

6 mois après la fin de la formation

5,5 % - AUTRES SITUATIONS

**41,2 %**

EN POURSUITE D'ÉTUDES

APRÈS UN BAC +5

**92 %**

EN ACTIVITÉ

6 mois après la fin de la formation

8 % - AUTRES SITUATIONS

## VIE DE CAMPUS

# Vivez une expérience étudiante unique dans nos campus

Pour offrir la meilleure expérience étudiante possible et favoriser le bien-vivre au sein de ses campus, CESI a développé une politique de qualité de vie étudiante et d'aménagement de ses infrastructures, qui se décline sur plusieurs volets :



**Encourager** la pratique d'activités physiques et sportives : nous proposons des activités sportives et physiques pour tous les niveaux et tous les goûts, ainsi que des équipements sportifs de qualité (organisation de week-ends d'intégration ou thématiques - ski, capitales d'Europe, création de clubs sportifs, karting, foot, volley, salsa...).



**Développer** l'accès à la culture : nous proposons des événements tout au long de l'année et encourageons la participation des étudiants à la vie culturelle de nos campus.



**Accompagner** la transition écologique, le développement durable et la responsabilité sociétale : nous nous engageons pour une transition écologique et un développement durable, et encourageons les initiatives étudiantes en faveur de la responsabilité sociétale.



**Lutter** contre les violences sexistes et sexuelles : nous sommes engagés dans la lutte contre les violences sexistes et sexuelles et proposons des dispositifs d'écoute et d'accompagnement pour les victimes.



**Faciliter** l'accès au logement



**Permettre** aux étudiants d'accéder à une alimentation saine et responsable



**Favoriser** l'accès aux transports en commun et à la mobilité douce

## CONCOURS WORLD SKILLS

Destinés au moins de 26 ans, le concours WorldSkills est une compétition nationale. Tous les deux ans, plus de 800 compétiteurs français s'affrontent pendant trois jours lors d'épreuves techniques alliant précision, efficacité et rapidité d'exécution. Sous l'évaluation d'un jury de professionnels, cet événement d'excellence permet à nos étudiants de faire reconnaître leurs savoir-faire.

## VALORISER SON PROJET CITOYEN

À CESI, votre engagement citoyen est valorisé dans votre parcours de formation. Sensibilisation à l'inclusion, à la lutte contre les discriminations, en faveur du développement durable, de l'égalité homme-femme... Ces projets, menés en lien avec le tissu associatif local et désormais pleinement intégrés, vous délivrent des crédits ECTS, et, pour certains, vous permettent d'obtenir un open badge.



## PLATEFORMES TECHNOLOGIQUES ET LAB'CESI

# Concrétiser vos projets avec des moyens technologiques

### RENDRE ACCESSIBLE LES OUTILS ET TECHNOLOGIES DE POINTE

Nos plateformes technologiques et fablabs ou « laboratoire de fabrication » sont mis à votre disposition dans l'ensemble de nos campus. Ces salles, équipées de machines de pointe pour la découpe, la modélisation 3D, le travail du bois, ou encore la réalité augmentée et virtuelle, vous permettent de réaliser les prototypes de vos projets professionnels et personnels. Ces espaces sont animés par des ingénieurs de recherche et des techniciens capables de vous accompagner de la création de vos prototypes à l'utilisation des outils. Ces pédagogues sont à votre disposition toute l'année pour vous accompagner dans le développement de vos projets. Ils dispensent même des ateliers de découverte et de mise en pratique immédiate, pendant votre formation de bachelor de spécialité, afin de vous initier concrètement aux processus de fabrication.

### LA TECHNOLOGIE AU CŒUR DE NOTRE PÉDAGOGIE

Au sein de notre laboratoire de recherche CESI LINEACT, nous développons une approche transdisciplinaire dédiée aux activités « Apprendre et Innover » et « Ingénierie et Outils Numériques » ; des activités liées à l'accompagnement des mutations technologiques et organisationnelles des services numériques, de l'industrie et du bâtiment du futur. Ces champs de recherche impactent directement l'ensemble de nos parcours de formation, nos modalités pédagogiques et le contenu de nos enseignements ; ce qui nous permet d'être au plus proche des besoins

des métiers d'avenir, des filières émergentes (stockage d'énergie, intelligence artificielle, enseignement par et avec le numérique, etc.). Grâce à trois plateformes technologiques dédiées à l'industrie et au bâtiment du futur et à leurs jumeaux numériques immersifs, le réseau de Lab'CESI (fablabs) et de micro learning factories déploie des expériences technologiques singulières.



**CESI MAKER** est une association d'élèves développée par le campus de Nanterre. Sous la tutelle d'autres étudiants, les jeunes qui y adhèrent sont mentorés et accompagnés dans la découverte des technologies du Lab'CESI ; un bon moyen de découvrir, entre jeunes, l'ensemble des technologies mises à votre disposition.

Vous n'avez pas d'association de ce type dans votre campus ? Rapprochez-vous de votre fablab manager pour développer une nouvelle association !

## ACCOMPAGNEMENT

# Vous accompagner à chaque étape de votre parcours

L'accompagnement fait partie des valeurs fortes de l'école. au service de votre réussite. À chaque étape de votre parcours, vous bénéficiez d'un suivi individualisé, favorisant votre intégration sur le campus comme en entreprise.

## → Préparer votre projet d'études

### GUIDER VOS CHOIX ET VOUS FAIRE DÉCOUVRIR L'ÉCOLE

Des journées portes ouvertes et des réunions d'information vous sont proposées toute l'année pour découvrir l'école. En octobre, un RDV de l'orientation vous permet de travailler plus spécifiquement votre poursuite d'études.

Nos conseillers et nos étudiants vous accompagnent pour :

- **Découvrir** les métiers et filières de l'école ;
- **Vous informer et échanger** sur leurs débouchés professionnels ;
- **Vous aider** dans votre orientation ;
- **Mûrir** votre choix entre statut étudiant et alternance ;
- **Vous écouter et vous accompagner** pour construire votre projet professionnel.

### VALIDER VOS CHOIX D'ORIENTATION ET VOTRE PROJET

Une fois la phase de découverte réalisée, nous fixons avec vous un entretien individuel pour approfondir votre projet. Votre dossier et des tests de positionnement vous permettent de valider vos choix et de vous assurer que le cursus sélectionné est en adéquation avec votre projet.

Les objectifs :

- **Approfondir et valider** votre projet en entretien de motivation.
- **Vous projeter** dans un métier et un emploi qui vous conviennent.
- **Développer** votre savoir-être professionnel.

## UNE ÉQUIPE DÉDIÉE

### L'ENSEIGNANT RESPONSABLE PÉDAGOGIQUE CESI

Il est votre référent et le responsable de votre promotion. Il vous accompagne dans la construction de votre identité professionnelle au travers d'une relation privilégiée, d'un suivi individuel et collectif. Il traite de toutes les problématiques professionnelles ou d'apprentissage, de tutorat, pour vous conduire vers la réussite.

### LE TUTEUR EN ENTREPRISE

Il est le pendant, en entreprise, de votre responsable pédagogique CESI. Son rôle est de vous accompagner dans le bon déroulement de vos missions, notamment en définissant votre périmètre d'action et en vous accompagnant dans votre progression ainsi que dans la mise en application des compétences acquises en formation.

## → Vous accompagner en amont de votre formation

### LES POP CULTURE

Afin de vous apporter la base des connaissances métier avant le démarrage de votre formation, nous avons mis en place un programme d'acculturation : les « POP culture » (Programme d'ouverture professionnelle).

Ce dispositif vous permet de découvrir en autonomie et à votre rythme l'environnement de votre futur métier et d'acquérir des connaissances clés : un véritable plus lors de vos entretiens et jobs dating.

#### Processus d'accompagnement :

1. Découverte et veille métier + veille technologique
2. Acquisition d'une ou plusieurs compétences-clés, en amont de la formation
3. Accompagnement et mise en pratique sur le campus CESI
4. Intégration

### L'AIDE À LA RECHERCHE D'ENTREPRISE

En amont ou pendant votre formation, nous vous accompagnons par :

- Mise à disposition d'outils type CVthèque, fiches synthétiques pour préparer vos entretiens...
- Envoi de votre candidature à nos entreprises partenaires. Job datings, forums d'entreprises...
- Suivi individualisé de vos candidatures
- Accompagnement administratif pour vos contrats d'alternance ou conventions de stage

### LES ATELIERS DE TECHNIQUE ET DE RECHERCHE D'ENTREPRISE

Pour votre contrat d'alternance ou votre stage, nous vous accompagnons dans votre recherche d'entreprise avec de nombreux outils, méthodes et conseils :

- **Définition** de votre projet professionnel (métier, mobilité, type d'entreprise...)
- **Ciblage** de vos objectifs professionnels
- **Rédaction** et optimisation de votre CV et lettre de motivation (ateliers et conseils dédiés selon l'entreprise ciblée)
- **Simulations** d'entretiens de recrutement

## → Pendant votre parcours de formation

### UN SUIVI DE PROXIMITÉ

Un suivi régulier et individuel est assuré entre vous et CESI, et votre tuteur en entreprise, pendant votre période de stage ou tout au long de l'année, si vous avez choisi un parcours en alternance. Tous ces acteurs sont mobilisés pour vous offrir un accompagnement pédagogique et professionnel de proximité :

- Entretiens réguliers avec votre tuteur pour faire le point, valoriser vos points forts et identifier vos axes de progression

En alternance, entretiens tripartites (école/étudiant/entreprise) pour définir le projet de votre mission en entreprise et les objectifs attendus

- Évaluations continues pour valider vos progrès et vos acquis
- Mise à disposition d'outils numériques pour compléter votre apprentissage
- Préparation et mise en situation pour l'examen final (aide à la rédaction du dossier professionnel, soutenance à blanc, prise de parole en public...)





**INTERNATIONAL**

# Acquérir une vision multiculturelle

Nos 130 partenariats avec des universités, des laboratoires et des entreprises du monde entier vous permettent de vous ouvrir au monde dans de nombreux pays d'Europe, au Brésil, Canada, Mexique, Vietnam, en Argentine, Inde, Russie, Tunisie, aux États-Unis... Véritable opportunité pour enrichir votre expérience personnelle et professionnelle, la mobilité internationale constitue une formidable valeur ajoutée à votre cursus étudiant pour développer votre acculturation à d'autres environnements professionnels et méthodes de travail.

## **S'OUVRIRE À D'AUTRES PRATIQUES PROFESSIONNELLES GRÂCE AU DOUBLE DIPLOME**

En poursuivant vos études jusqu'en mastère professionnel à CESI, vous aurez l'opportunité de valider un diplôme complémentaire au Québec dans le domaine Informatique & Numérique et des Ressources Humaines.

Julien a choisi de compléter sa formation de Manager des Ressources Humaines en réalisant un double diplôme en partenariat avec l'Université de Québec en Outaouais ; un D.E.S.S. en relations industrielles et en RH qui vient enrichir son expérience.

« Au sein de CESI, le parcours en alternance m'a fait significativement monter en compétences. À l'issue de mon mastère, j'ai ressenti le besoin de compléter mon cursus en y implémentant une nouvelle façon de concevoir les Ressources Humaines, notamment pour développer mes connaissances [...] mais surtout un sens critique sur ce que j'avais pu voir lors de mes précédentes expériences scolaires et nombreux stages en France. »



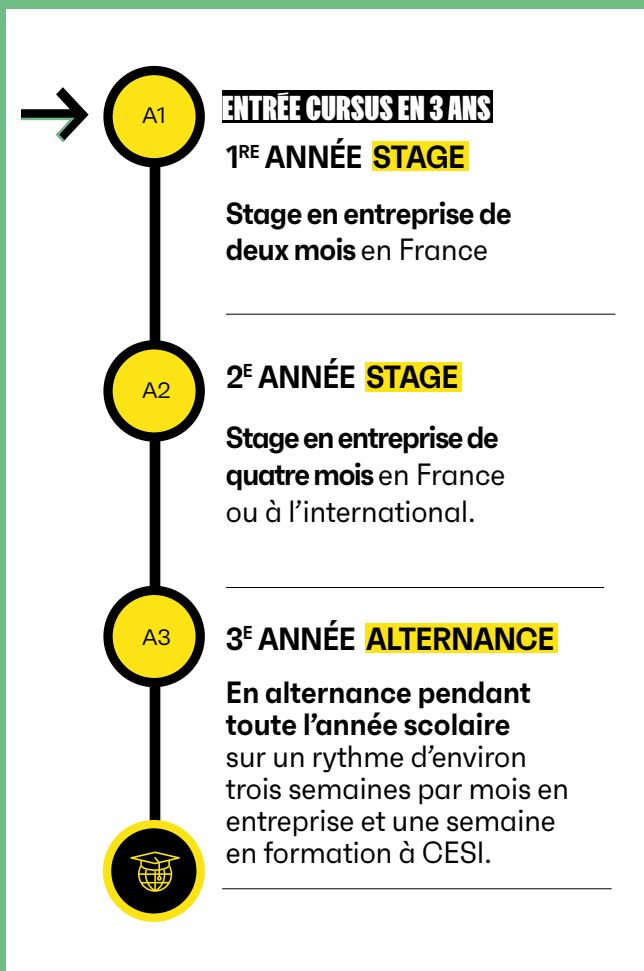


**INTÉGREZ UN  
CURSUS  
SOUS STATUT  
ÉTUDIANT**

**CURSUS 2 ANS ÉTUDIANT ET 1 AN ALTERNANCE**

# Développer progressivement ses compétences métier

Construits sur le principe des pédagogies actives, nos cursus 2 ans sous statut étudiant et 1 an en alternance vous permettent de développer progressivement vos compétences métier et votre posture professionnelle. Vous renforcez ainsi vos connaissances, travaillez des cas concrets, inspirés de situations réelles, développez des projets individuels technologiques, tout en ayant le temps de vous investir dans la vie associative du campus ou en développant un projet entrepreneurial ou citoyen.





## APPRENDRE À TRAVAILLER EN ÉQUIPE



- Des **cours de haut niveau** animés par des professionnels experts
- **Étude de cas** concrets
- **Cours pratiques** et connaissances métier
- **Challenges** entrepreneuriaux
- **Accès** à de nombreuses ressources numériques

## S'OUVRIRE À L'INTERNATIONAL



- **Stages à l'étranger** pour développer votre vision multiculturelle
- **Maîtrise de l'anglais** pour travailler à l'international

## S'APPROPRIER LES INNOVATIONS DE DEMAIN



- **Projets** en lien avec l'IA
- **Challenges métier** pour développer votre créativité et votre capacité d'innovation
- **Maîtrise des outils** et des compétences en lien avec la transformation digitale

## SE PRÉPARER À TRAVAILLER EN ENTREPRISE



- **Travail de la posture** professionnelle
- **Méthodes d'organisation**
- **Projet** personnel et professionnel

## S'INVESTIR DANS UNE VIE CITOYENNE ET SOLIDAIRE



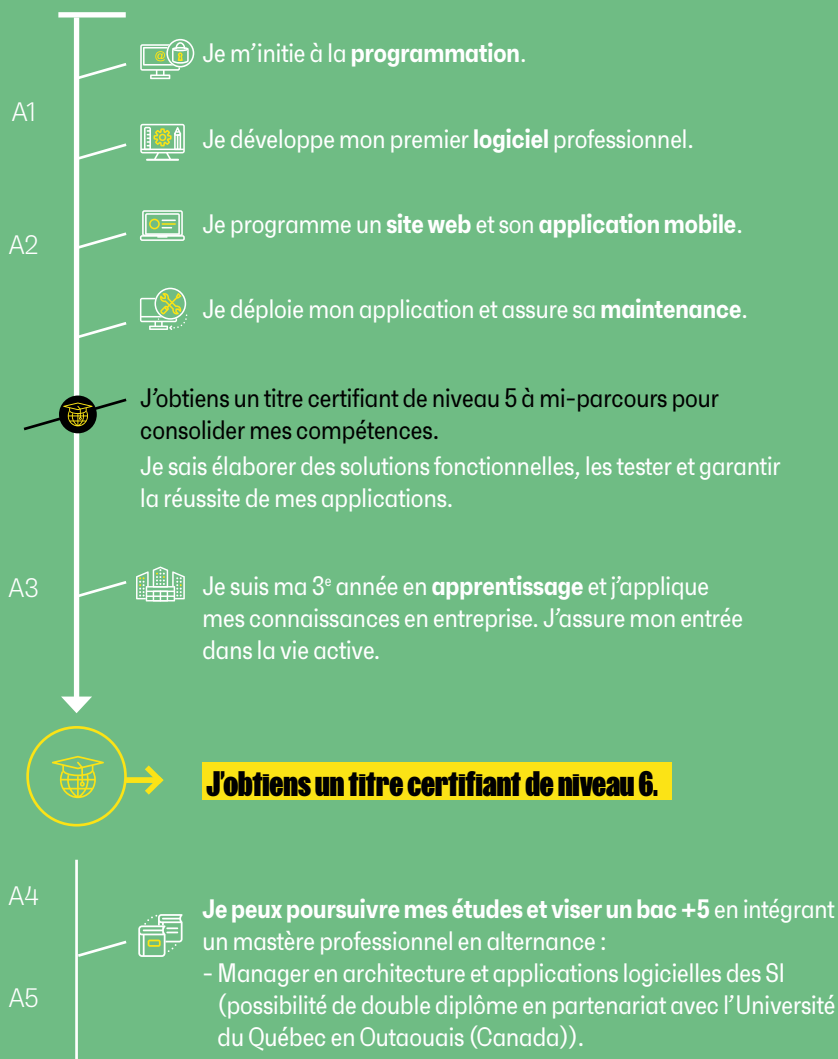
- **Projets d'engagement citoyen** et entrepreneuriaux valorisés par l'obtention « d'open badges » numériques
- **Contribution** à la lutte contre les inégalités et les discriminations
- **Démarche éco-responsable** pour un avenir durable



# BACHELOR DÉVELOPPEMENT INFORMATIQUE

**Savoir créer, gérer et déployer les outils de programmation.**

## J'entre en formation.



## DÉBOUCHÉS

- Développeur informatique
- Concepteur développeur d'applications
- Ingénieur logiciel informatique
- Chef de projet études et développement informatique
- Chargé études et développement informatique



### MES QUALITÉS

Curiosité technologique  
Autonomie  
Communication  
Analyse et résolution de problème



Cours techniques  
langages de programmation et  
systèmes de base de données



Travail en mode  
collaboratif



Projets de tests logiciels,  
applications web et Android,  
2D/3D



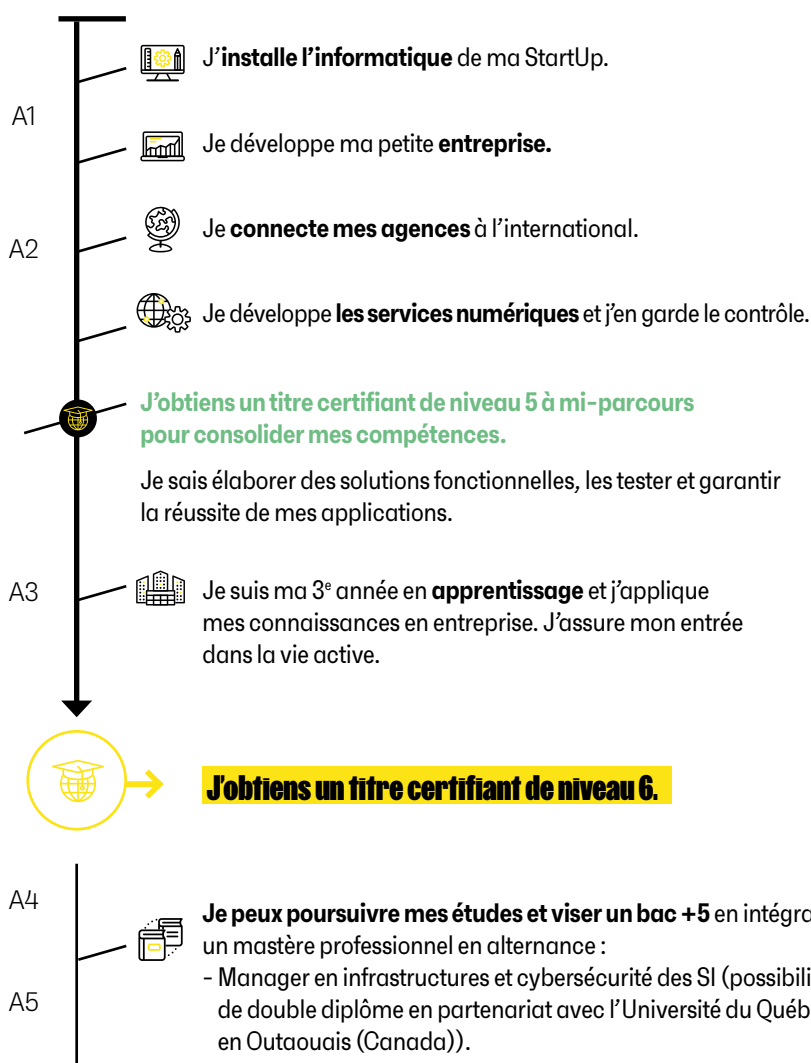
**96%**  
des diplômés 2022  
sont en poste  
6 mois après l'obtention  
du diplôme



# BACHELOR SYSTÈMES, RÉSEAUX ET CYBERSÉCURITÉ

Développer une infrastructure évolutive et sécurisée.

## J'entre en formation.



## DÉBOUCHÉS

- Administrateur systèmes et réseaux
- Responsable / chef de projet systèmes et réseaux / réseaux et télécoms
- Responsable / chef de projet systèmes d'information
- Ingénieur / consultant systèmes et réseaux / réseaux



### MES QUALITÉS

Curiosité technologique  
Autonomie  
Communication  
Analyse et résolution de problème



Cours pratiques développement et systèmes et réseaux



Temps de travail personnel pour approfondir ses connaissances



Certifications Cisco et Microsoft possibles avec la formation



**94%**  
des diplômés 2022  
sont en poste  
6 mois après l'obtention du diplôme

# BACHELOR MANAGEMENT DES SYSTÈMES QSE

Piloter les enjeux QSE de l'entreprise.

## J'entre en formation.



## DÉBOUCHÉS

- Responsable QHSE
- Responsable HSE
- Responsable Qualité
- Coordinateur QSE
- Préventeur



### MES QUALITÉS

Curiosité technologique  
Autonomie  
Communication  
Analyse et résolution de problème



Projets QSE appliqués à des secteurs d'activité spécifiques



Étude des risques, de leurs causes et impacts environnementaux et sur la santé



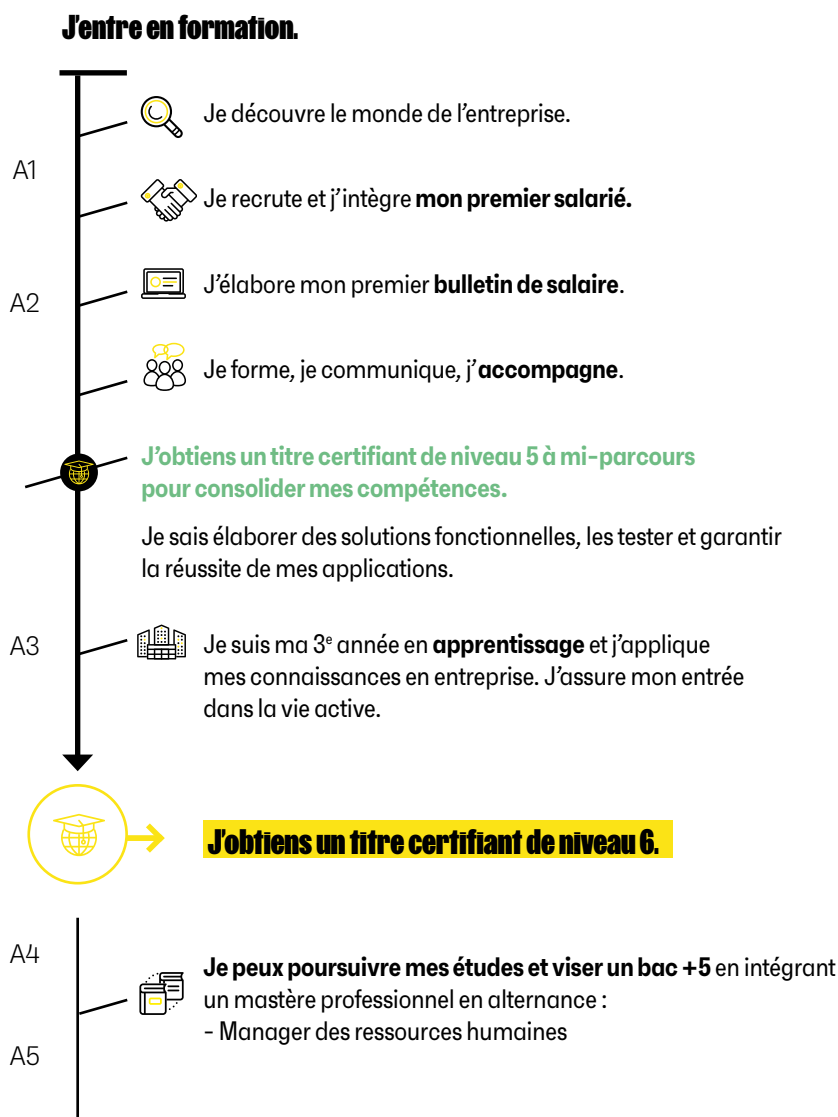
Formation aux outils métier



**93%**  
Taux de réussite  
à l'examen  
en 2022

# BACHELOR RESSOURCES HUMAINES

Accompagner les transformations de l'entreprise en développant son capital humain.



## DÉBOUCHÉS

- Chargé des ressources humaines
- Chargé de mission RH, emploi ou formation
- Gestionnaire ressources humaines
- Responsable ressources humaines



**MES QUALITÉS**  
Curiosité technologique  
Autonomie  
Communication  
Analyse et résolution de problème



Projet métier immersifs en service RH



Mises en pratique ludiques : jeux d'entreprises, escape game, jeu de pistes...



Accès gratuit à Lamy Liaisons pour suivre toute l'actualité RH



**96%**  
des diplômés 2022  
sont en poste  
6 mois après l'obtention du diplôme

**INSCRIPTION CURSUS 2 ANS ÉTUDIANT ET 1 AN ALTERNANCE**

# Admission & financement

**BACHELOR DE SPÉCIALITÉ CURSUS 3 ANS****Intégration post-bac**

- Titulaire d'un bac, ou d'un titre certifiant de niveau 4 équivalent. Votre parcours en 3 ans comprend une diplomation à bac +2 après 2 ans de formation et une troisième année de bachelor en alternance pour obtenir un diplôme de niveau bac +3.
- Pour être candidat : dépôt d'un dossier de candidature via [cesi.fr](http://cesi.fr)

**Frais de dossier** : gratuit

**Modalités d'admission** : étude de dossier et entretien. L'admission définitive est prononcée après la signature de la convention de formation.

**Frais de scolarité** pour les étudiants français ou résidant dans un pays de l'Espace Économique Européen (EEE) :

Année 1 : 7 000€

Année 2 : 7 000€

Année 3 : scolarité financée et rémunérée par l'entreprise d'accueil dans le cadre d'un contrat d'alternance réalisé en apprentissage ou contrat de professionnalisation.

Pour les étudiants de nationalité non française, ressortissants hors EEE et primo arrivants : 9 000€ l'année d'arrivée en formation, puis 7 000€ l'année suivante. La troisième année est financée et rémunérée par l'entreprise d'accueil dans le cadre d'un contrat d'alternance réalisé en apprentissage ou contrat de professionnalisation.

**Reconnaissance** : Titre certifiant RNCP





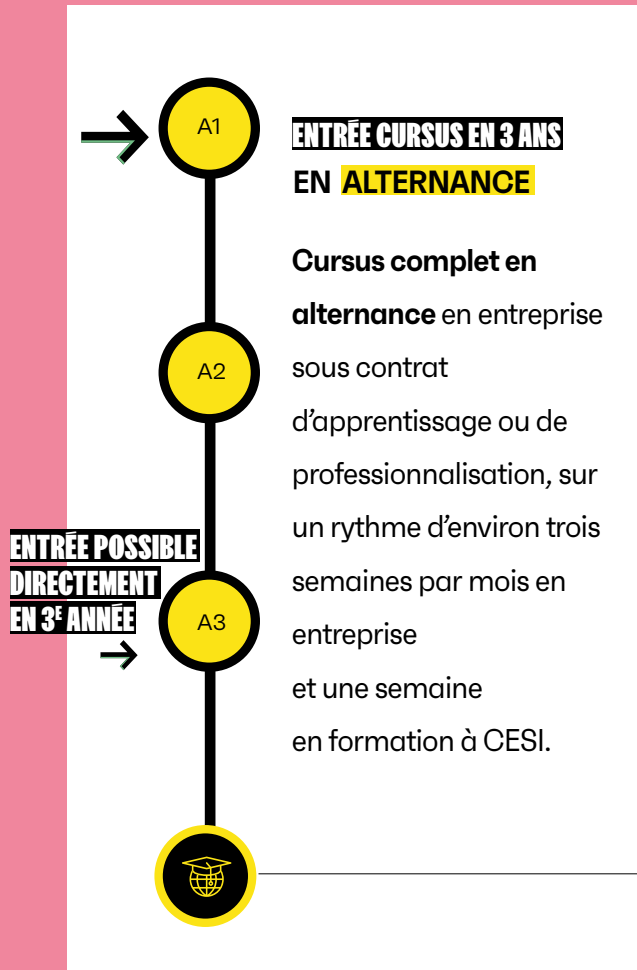
**SUIVEZ  
UN CURSUS EN  
ALTERNANCE**



**CURSUS 3 ANS EN ALTERNANCE**

# Conjuguer vie scolaire et expérience professionnelle

Grâce à une approche pédagogique étroitement liée à l'expérience professionnelle, vous vous appropriez le quotidien du métier, en immersion, en entreprise, et entrez dans la vie active grâce à l'alternance. Vous développez et améliorez votre expertise métier, grâce aux enseignements des professionnels experts de votre domaine.



## CONCRÉTISER SON PROJET PROFESSIONNEL



- **Création de votre portfolio** de compétences
- **Rencontres et interviews** avec des professionnels
- **Marketing de soi** : construction d'une présence numérique forte et d'une image professionnelle positive
- **Veille métier et marché**, nationale et internationale
- **Analyse de vos actions** et élaboration d'un plan de progression

## DÉVELOPPER SA PRATIQUE MÉTIER



- **Travail en autonomie**, planification et exécution des tâches, supervisé par un formateur du domaine
- **Retours d'expérience**, bilans techniques, pratiques et transverses
- **Projet d'engagement** citoyen
- **Accès** à de nombreuses ressources numériques

## APPRENDRE AVEC DES PROS



- **Pédagogie active** pour développer vos compétences métier
- **Cours pratiques** animés par des professionnels, enseignants-experts
- **Connaissances et tests applicatifs** par l'utilisation de techniques interactives : études de cas, jeux pédagogiques, projets collectifs, mises en situation...

## RÉUSSIR SON INTÉGRATION EN ENTREPRISE



- **Suivi de votre intégration** et de votre progression en entreprise
- **Tutorat** de proximité
- **Projet de « chantier d'application »** en entreprise pour développer vos compétences



# BACHELOR ADMINISTRATEUR·TRICE SYSTÈMES ET RÉSEAUX

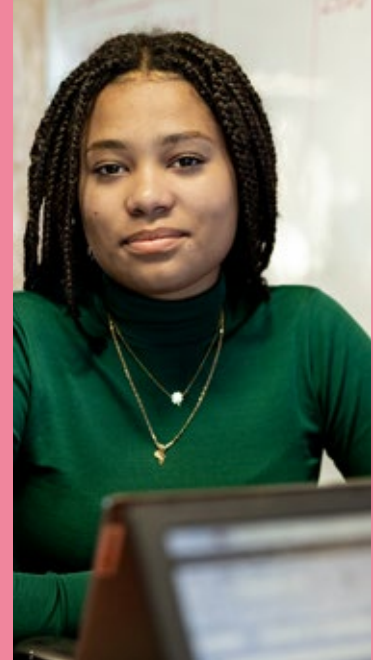
Développer une infrastructure évolutive et sécurisée.

Je commence mon alternance et fais mes premiers pas en entreprise.



## DÉBOUCHÉS

- Administrateur systèmes et réseaux
- Responsable / chef de projet systèmes et réseaux / réseaux et télécoms
- Responsable / chef de projet systèmes d'information
- Ingénieur / consultant systèmes et réseaux / réseaux



### MES QUALITÉS

Goût pour le travail d'équipe  
Organisation, rigueur et communication  
Curiosité des technologies informatiques et numériques



Cours pratiques sur les systèmes et réseaux, la cybersécurité



Installation, configuration et maintenance d'ordinateurs en situation réelle



Certifications Cisco et Microsoft possibles avec la formation

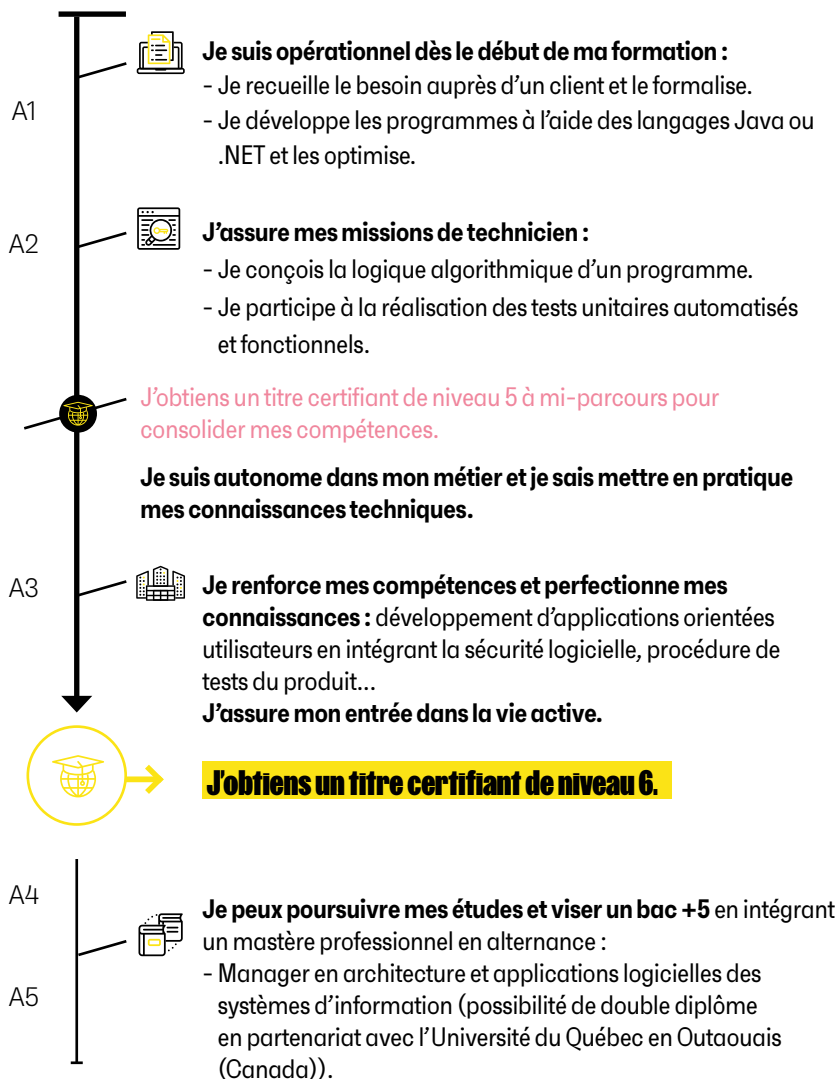


**94%**  
des diplômés 2022  
sont en poste  
6 mois après l'obtention  
du diplôme

# BACHELOR CONCEPTEUR·TRICE DÉVELOPPEUR·SE D'APPLICATIONS

Développer et maintenir les applications logicielles de l'entreprise.

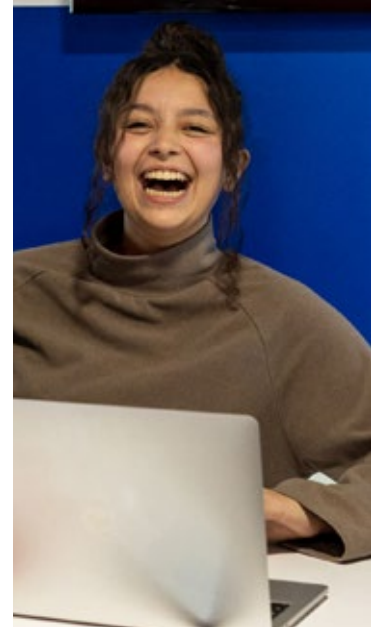
Je commence mon alternance et fais mes premiers pas en entreprise.



## DÉBOUCHÉS

- Développeur informatique
- Concepteur développeur d'applications
- Ingénieur logiciel informatique
- Chef de projet études et développement informatique
- Chargé études et développement informatique

Retrouvez le détail de nos cursus sur [cesi.fr](http://cesi.fr)



### MES QUALITÉS

Capacité d'écoute  
Goût pour le travail  
Organisation, rigueur  
Communication



Cours techniques sur les langages de programmation et les systèmes de base de données



Application concrète des enseignements en entreprise



Projets de tests logiciels, applications web et Android, 2D/3D

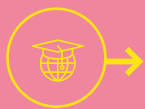


**96%**  
des diplômés 2022  
sont en poste  
6 mois après l'obtention  
du diplôme

# GESTIONNAIRE EN MAINTENANCE ET SUPPORT INFORMATIQUE

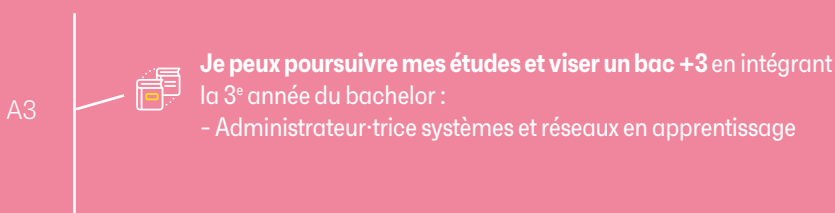
Assurer la maintenance du parc informatique et accompagner au quotidien les utilisateurs.

Je commence mon alternance et fais mes premiers pas en entreprise.



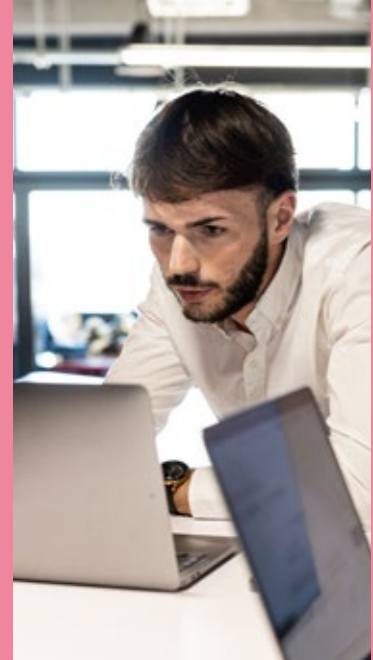
**Jobtiens un titre certifiant de niveau 5.**

Je suis autonome dans mon métier et je sais mettre en pratique mes connaissances techniques.



## DÉBOUCHÉS

- Technicien supérieur / gestionnaire en maintenance informatique
- Technicien supérieur informatique / réseaux
- Administrateur système et/ou réseaux
- Technicien support / technicien de proximité



### MES QUALITÉS

Goût pour le travail d'équipe  
Organisation, rigueur et communication  
Curiosité des technologies informatiques et numériques



Initiation et techniques avancées Microsoft



Outil de simulation réseaux Cisco



Maîtrise des outils de gestion de parcs informatiques



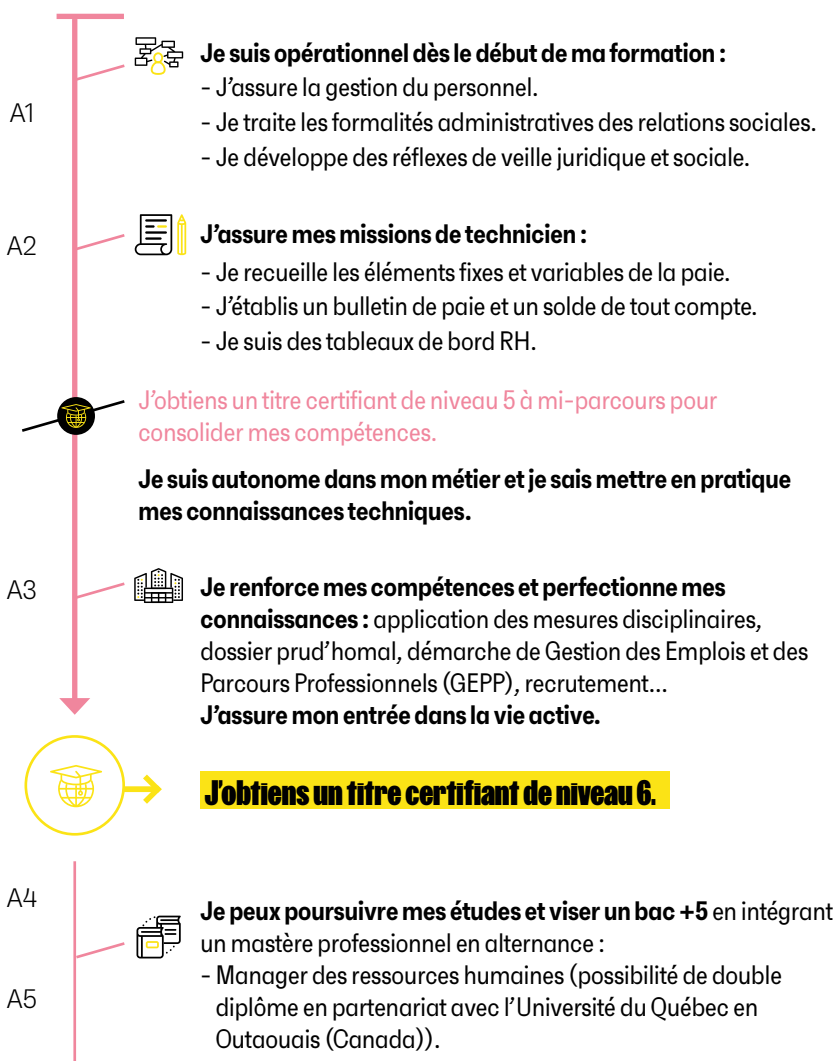
**85%**  
des diplômés 2022  
sont en poste  
6 mois après l'obtention  
du diplôme



# BACHELOR CHARGÉ·E DES RESSOURCES HUMAINES

Exercer un métier où l'humain est au cœur  
des transformations de l'entreprise.

**Je commence mon alternance et fais mes premiers pas en entreprise.**



## DÉBOUCHÉS

- Chargé des RH / mission RH, emploi ou formation
- Gestionnaire RH
- Responsable RH

Pour les étudiants souhaitant se réorienter dans ce domaine, un **parcours de professionnalisation en 1 an en alternance** est proposé après un bac+2 (non validé) pour acquérir rapidement de nouvelles compétences et obtenir le titre équivalent bac +2 «Assistant des ressources humaines ». Ils peuvent intégrer la 3<sup>e</sup> année du bachelor pour viser un bac +3.



### MES QUALITÉS

Sens de l'organisation  
et de l'anticipation  
Rigueur et discrétion  
Capacités d'écoute  
Sens relationnel



Missions opérationnelles  
au sein d'un service RH



Apprentissage  
de la législation sociale



Usage et maîtrise  
des outils numériques  
liés à l'activité RH



**96%**  
des diplômés 2022  
sont en poste  
6 mois après l'obtention  
du diplôme

# BACHELOR RESPONSABLE QUALITÉ SÉCURITÉ ENVIRONNEMENT

Mettre en pratique vos connaissances techniques  
et animer les actions QSE en entreprise.

Je commence mon alternance et fais mes premiers pas  
en entreprise.



## DÉBOUCHÉS

- Responsable QHSE
- Responsable HSE
- Responsable Qualité
- Coordinateur QSE
- Préventeur

Pour les étudiants souhaitant se réorienter dans ce domaine, un **parcours de professionnalisation en 1 an en alternance** est proposé après un bac +2 (non validé) pour acquérir rapidement de nouvelles compétences et obtenir le titre équivalent bac +2 «Animateur Qualité Sécurité Environnement». Ils peuvent intégrer la 3<sup>e</sup> année du bachelors pour viser un bac +3.



### MES QUALITÉS

Rigueur et méthode  
Aisance relationnelle  
Capacité d'analyse  
Sens de l'animation  
Sens du terrain



Projets QSE appliqués en  
entreprise



Étude des risques, de  
leurs causes et impacts  
environnementaux et sur  
la santé



Proposition et déploiement  
d'un système de management  
QSE en entreprise

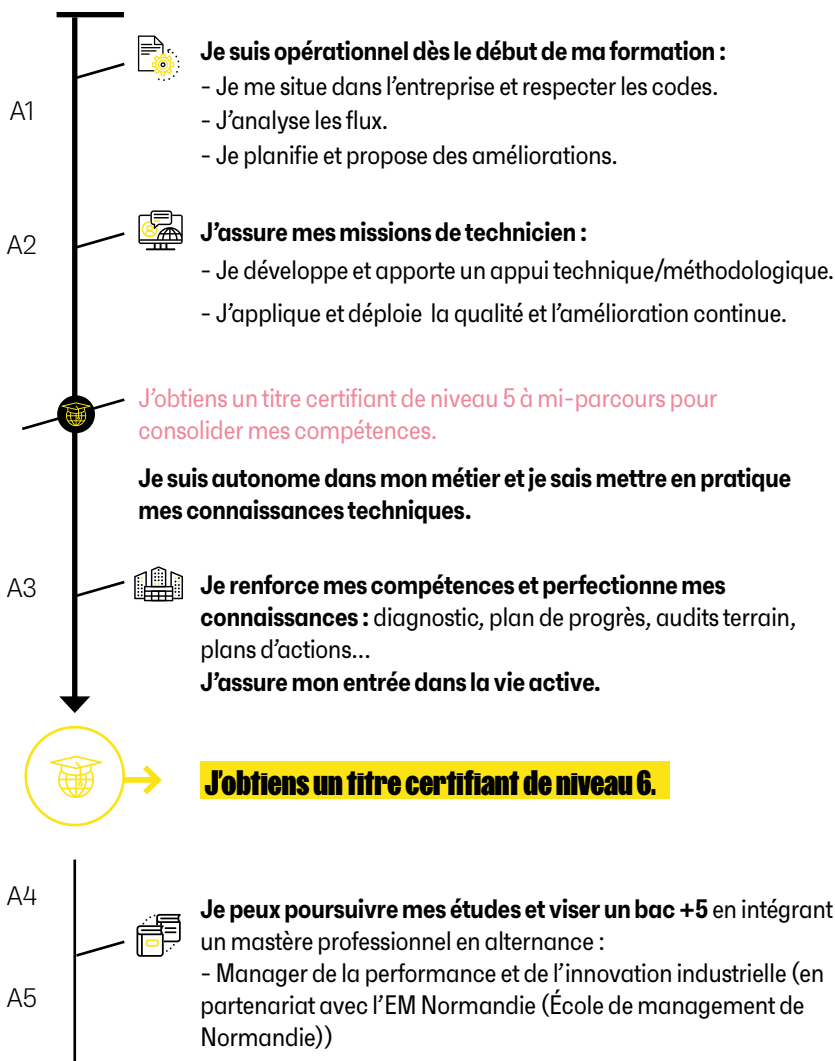


**95%**  
des diplômés 2022  
sont en poste  
6 mois après l'obtention  
du diplôme

# BACHELOR RESPONSABLE PERFORMANCE INDUSTRIELLE

**Optimiser, innover et exceller en amélioration continue.**

**Je commence mon alternance et fais mes premiers pas en entreprise.**



## DÉBOUCHÉS

- Responsable industrialisation / méthodes / amélioration continue
- Responsable chaîne logistique globale / supply chain
- Responsable production / maintenance



**Mes qualités**

**Ecoute et communication**  
**Sens relationnel**  
**Contact terrain**  
**Sens de l'organisation**  
**Rigueur**



**Utilisation de plateformes technologiques (RA/RV, modélisation...)**



**3 options aux choix : méthodes, logistique ou maintenance**



**Développement d'une expertise technique dans l'industrie du futur**

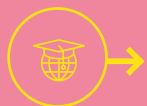
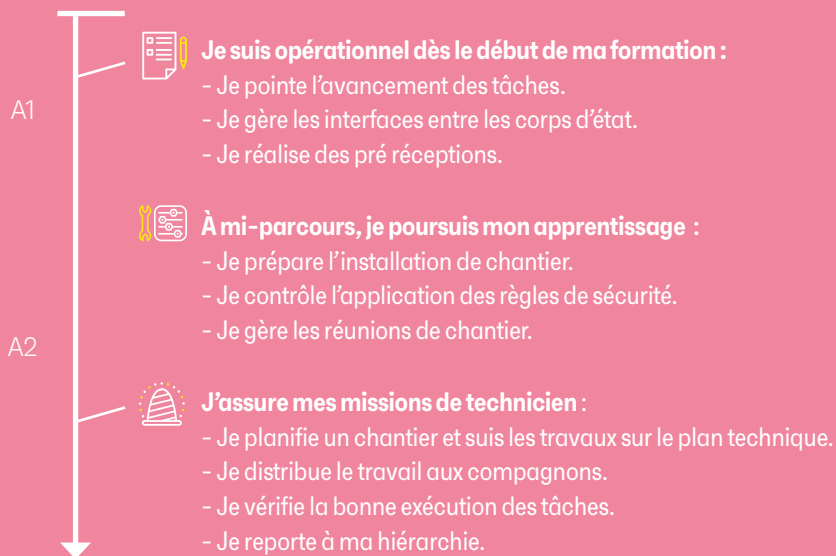


**93%**  
**des diplômés 2022**  
**sont en poste**  
**6 mois après l'obtention**  
**du diplôme**

# RESPONSABLE DE CHANTIER BÂTIMENT ET TRAVAUX PUBLICS

Préparer et suivre les chantiers, encadrer les équipes sur le terrain.

**Je commence mon alternance et fais mes premiers pas en entreprise.**



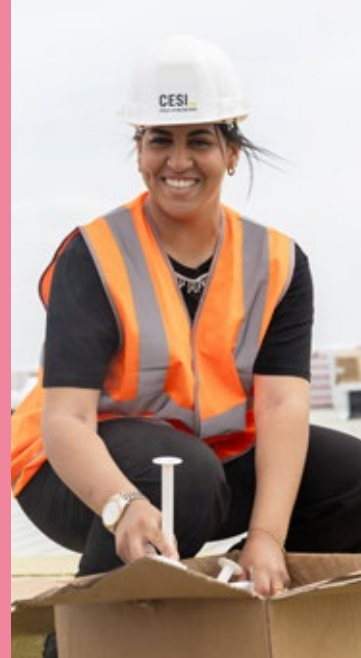
**J'obtiens un titre certifiant de niveau 5.**

Je suis autonome dans mon métier et je sais mettre en pratique mes connaissances techniques.



## DÉBOUCHÉS

- Chef d'équipe
- Chef de chantier
- Conducteur de travaux



### MES QUALITÉS

Rigueur, méthode  
Sens des priorités  
Sens de l'organisation  
Relations humaines



Apprentissage QHSE  
approfondi



Maîtrise des outils de  
bureautique



Ouverture aux nouvelles  
technologies

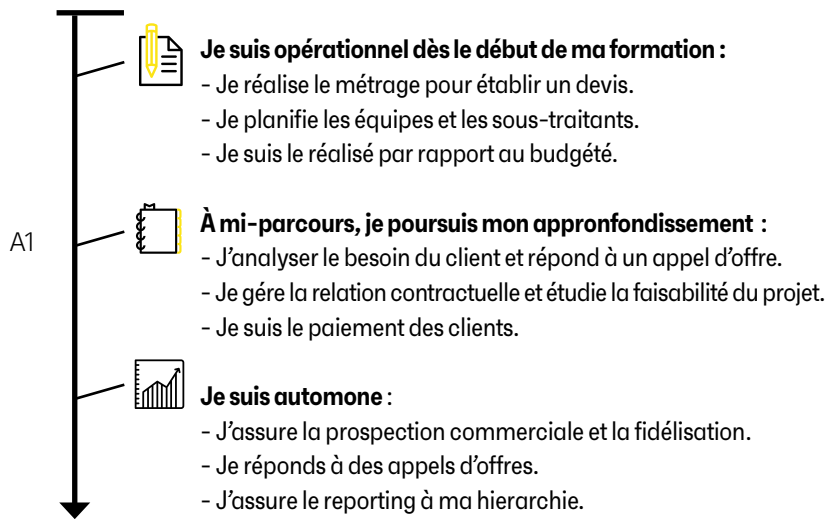


**97%**  
des diplômés 2022  
sont en poste  
6 mois après l'obtention  
du diplôme

# BACHELOR CHARGÉ·E D'AFFAIRES BTP 3<sup>E</sup> ANNÉE

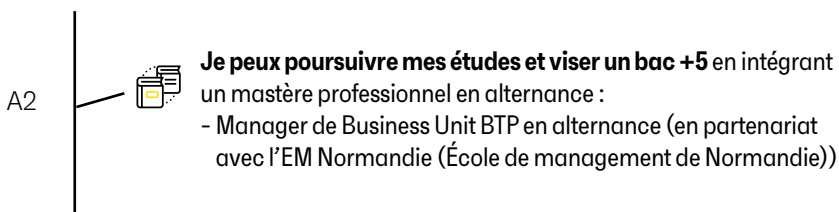
Développer la force commerciale de  
l'entreprise et piloter les affaires.

Une année pour perfectionner mes connaissances.



**J'obtiens un titre certifiant de niveau 6.**

Je suis autonome dans mon métier et je sais mettre en pratique mes connaissances techniques.



## DÉBOUCHÉS

- Chargé d'affaires
- Technico-commercial
- Responsable d'unité



### MES QUALITÉS

Ecoute et communication  
Sens relationnel  
Contact terrain  
Sens de l'organisation  
Rigueur



Apprentissage et  
développement commercial



Maitrise de l'anglais  
métier



Gestion d'équipe



**97%**  
des diplômés 2022  
sont en poste  
6 mois après l'obtention  
du diplôme



## INSCRIPTION CURSUS EN ALTERNANCE

# Admission & financement

### BACHELOR DE SPÉCIALITÉ CURSUS EN 3 ANS

#### Intégration post-bac

- Titulaire d'un bac, ou d'un titre certifiant de niveau 4 équivalent, votre parcours en 3 ans comprend une diplomation à bac +2 ans et une 3e année pour valider un diplôme de niveau bac +3.
- Pour être candidat : s'inscrire sur Parcoursup : [www.parcoursup.fr](http://www.parcoursup.fr)
- **Frais de dossier** : gratuit
- **Modalités d'admission** : admission sur dossier de candidature et entretien. L'admission définitive est prononcée après la signature du contrat assurant la réalisation de la formation.
- **Frais de scolarité** : scolarité financée et rémunérée par l'entreprise d'accueil
- **Reconnaissance** : Titre certifiant RNCP

### PARCOURS DE PROFESSIONNALISATION RH/QSE

#### Intégration post-bac+2

- Étudiant en bac +2 ou candidat expérimenté dans le domaine d'activités visé, vous entrez en formation pour valider en un an un diplôme de niveau bac +2.
- Pour être candidat : dossier de candidature sur [cesi.fr](http://cesi.fr)
- **Frais de dossier** : gratuit
- **Modalités d'admission** : admission sur dossier de candidature, tests de positionnement et entretien. L'admission définitive est prononcée après la signature du contrat assurant la réalisation de la formation.
- **Frais de scolarité** : scolarité financée et rémunérée dans le cadre d'un contrat en alternance
- **Reconnaissance** : Titre certifiant RNCP

### CURSUS TECHNICIEN·NE SUPÉRIEUR·E EN 2 ANS

#### Intégration post-bac

- Titulaire d'un bac, ou d'un titre certifiant de niveau 4 équivalent, vous intégrez un cursus opérationnel de technicien·ne supérieur·e en 2 ans pour valider un diplôme de niveau bac +2.
- Pour être candidat : s'inscrire sur Parcoursup : [www.parcoursup.fr](http://www.parcoursup.fr)
- **Frais de dossier** : gratuit
- **Modalités d'admission** : admission sur dossier de candidature et entretien. L'admission définitive est prononcée après la signature du contrat assurant la réalisation de la formation.
- **Frais de scolarité** : scolarité financée et rémunérée par l'entreprise d'accueil
- **Reconnaissance** : Titre certifiant RNCP

### BACHELOR DE SPÉCIALITÉ 3<sup>E</sup> ANNÉE

#### Intégration post-bac+2/3

- Titulaire d'un bac +2 professionnel, scientifique ou technologique, ou d'un titre certifiant de niveau 5 équivalent, vous entrez en formation pour valider en un an un diplôme bachelor de niveau bac +3.
- Pour être candidat : dossier de candidature sur [cesi.fr](http://cesi.fr)
- **Frais de dossier** : gratuit
- **Modalités d'admission** : admission sur dossier de candidature, tests de positionnement et entretien. L'admission définitive est prononcée après la signature du contrat assurant la réalisation de la formation.
- **Frais de scolarité** : scolarité financée et rémunérée par l'entreprise d'accueil
- **Reconnaissance** : Titre certifiant RNCP

## TÉMOIGNAGE

## Ils sont étudiants à CESI!

## LE PARCOURS DE VICTORIEN



Rejoindre CESI était pour moi une évidence » souligne Victorien. « Dès mon entrée en formation, j'ai rapidement commencé à travailler sur des projets collaboratifs. J'ai trouvé les enseignements vivants, concrets. Grâce à mon mastère en performance industrielle, j'ai pu toucher à tout en entreprise. En alternance, j'étais en charge du système de management d'énergie de mon entreprise, de la gestion de production.

J'ai découvert dans le secteur industriel une diversité d'avantages ; la performance industrielle est très vaste. [...] Les domaines d'application sont très variés. [...] C'est un secteur porteur, [...] où l'on trouve une forte compétitivité. »



## CESI Alumni, l'association des élèves et des diplômés

Avec ses 110 000 étudiants et diplômés, CESI Alumni est l'un des plus grands réseaux de diplômés de France ! Dès votre entrée en formation, vous bénéficiez des services de CESI Alumni.

Les missions de l'association :

- Développer les liens entre alumni (étudiants et diplômés)
- Vous impliquer dans la vie de votre école et de votre association
- Vous accompagner dans votre vie professionnelle.



## UN RÉSEAU DE 25 CAMPUS EN FRANCE

Aix-en-Provence	04 42 54 06 02
Angoulême	05 45 64 91 95
Arras	03 21 51 14 16
Bordeaux	05 59 40 19 39
Brest	02 98 36 06 28
Caen	02 31 73 72 15
Dijon	03 80 36 30 60
Grenoble	04 38 37 01 13
La Rochelle	05 46 30 46 13
Le Mans	02 43 14 98 02
Lille	03 20 18 16 22
Lyon	04 78 43 49 01
Montpellier	04 67 15 01 55
Nancy	03 83 22 27 99
Nantes	02 28 16 10 11
Nice	04 93 63 66 78
Orléans	02 38 76 42 04
Paris-Nanterre- La Défense	01 47 25 02 80
Pau	05 59 05 45 82
Reims	03 26 40 04 45
Rouen	02 32 80 30 90
St-Nazaire	02 40 15 20 17
Strasbourg	03 90 23 00 15
Toulouse	05 61 29 82 06
Direction générale	01 44 45 92 00

## SERVICE CLIENTS

0 800 054 568  
SERVICE & APPELS GRATUITS

## POUR NOUS SUIVRE



[cesi.fr](http://cesi.fr)

**CESI**  
ÉCOLE D'INGÉNIEURS