

BACHELOR GRADE DE LICENCE EN INTELLIGENCE ARTIFICIELLE

SUIVEZ UNE FORMATION QUI RÉPOND AUX ÉVOLUTIONS DU MONDE DE DEMAIN !

Métier préparé

Destiné aux bacheliers passionnés par les sciences, qui veulent maîtriser les technologies du futur, ce cursus complet, immersif et pluridisciplinaire prépare les étudiants à appréhender les défis actuels et futurs auxquels sont confrontées les entreprises et la société.

Vous pourrez ainsi explorer des applications concrètes de l'Intelligence Artificielle, développer une compréhension approfondie de ces nouveaux défis et acquérir de solides connaissances en mathématiques, statistiques et programmation. Vous mettrez en application vos compétences acquises via des projets réels. Ce Bachelor met l'accent sur l'optimisation et la réduction des gaspillages dans l'industrie au travers de solutions d'IA. Vous apprendrez à utiliser les outils de l'IA pour analyser et identifier les causes racines pour proposer des solutions innovantes afin d'améliorer l'efficacité. Vous chercherez à réduire les pertes grâce à une approche tournée vers la durabilité, rôle essentiel dans une transformation numérique responsable.

Compétences visées

Compétences techniques : Le diplômé du Bachelor en « Intelligence Artificielle » maîtrise les différents outils afin de concevoir, déployer et ajuster en permanence les projets d'intelligence artificielle dans son entreprise. Il connaît les enjeux éthiques et veille à leurs respects. Il maîtrise les outils du marché et sait s'adapter aux évolutions technologiques pour accompagner les projets. Il est apte à maîtriser la gestion de projets, les méthodes agiles, le développement collaboratif.

Savoir être : force de proposition, curieux, observateur et rigoureux.

L'agilité et l'aisance relationnelle sont des qualités nécessaires qu'il devra maîtriser pour, à la fois, conforter ses idées et projets mais aussi pour réussir des projets de grande envergure nécessitant des échanges avec plusieurs parties prenantes.

Débouchés

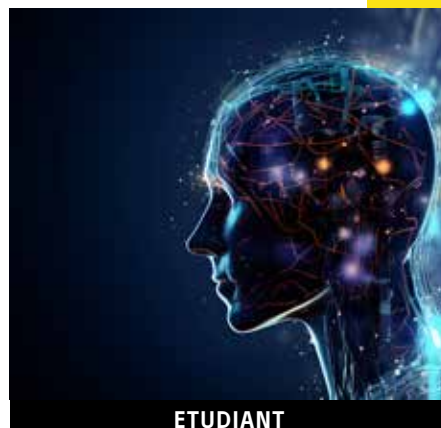
- Chargé de projet Big Data
- Assistant chef de projet IA / Chef de projet data
- Développeur Intelligence Artificielle
- Développeur de solution IA / Deep learning / Big Data / Machine learning
- Chatbot Master
- Assistant de recherche en Intelligence Artificielle

Déroulé du cursus

Rejoignez le bachelor grade de licence en intelligence artificielle, un parcours en trois ans après le bac, en apprentissage dès la deuxième année de la formation. Il permet de vous doter de solides connaissances théoriques et pratiques et de valider un diplôme « Grade de Licence » de niveau bac +3 reconnu par la Commission des titres d'ingénieur (CTI).

DIPLÔME

Grade licence - Bachelor Sciences et Ingénierie - Informatique et Systèmes Numériques, enregistré au RNCP au niveau 6, par arrêté du 12/02/2024 publié au BO n°10 du 07/03/2024



ETUDIANT

Durée : 257 jours
sur 36 mois

Code WEB : BSI IA (PA)

Public

Étudiant passionné par les sciences et curieux des technologies du futur et de l'informatique

Prérequis

- Titulaire d'un bac général ou STI2D **ou**
- Autres bacs (bac professionnel ou technologique admissible : sous condition de validation de tests : de positionnement complémentaire)

Rythme de formation

Temps plein en 1e année incluant un stage en entreprise de 12 semaines.
Les 2e et 3e années se déroulent en apprentissage.

Frais de scolarité

7 000 euros

OBJECTIFS

Définir le besoin pour répondre à une problématique d'un projet IA
Concevoir la solution IA dans l'architecture globale
Développer et maintenir une solution d'IA pour optimiser les performances de l'entreprise en respectant une démarche éthique et écologique
Organiser et piloter un projet d'IA et accompagner le changement numérique

PÉDAGOGIE

Projets réalisés

Au cours de votre cursus, vous vous plongerez dans des projets pratiques concrets avec des entreprises, ce qui vous permettra d'entrer en contact avec des professionnels, des experts et des chercheurs dans le domaine de l'intelligence artificielle (IA), vous ouvrant des portes pour des stages passionnants et des opportunités d'emploi. À la fin de votre 1ère année, vous serez en mesure de déployer des capteurs pour collecter des données de production industrielle. Ces données serviront à alimenter des tableaux de bord pour effectuer des analyses approfondies utiles à la prise de décisions. Une fois la 2ème année terminée, vous aurez acquis des compétences avancées en matière de technologies informatiques liées à l'IA. Vous maîtriserez l'utilisation de technologies de pointe et aurez une solide compréhension des concepts fondamentaux de l'IA. En 3ème année, vous mettrez en place des projets liés à l'intelligence artificielle, tout en explorant les questions éthiques et les impacts de vos solutions.

Système d'évaluation

Évalué en contrôle continu, le programme pédagogique est structuré en différentes Unités d'Enseignement. Chaque unité correspond à un certain nombre de crédits ECTS. Une année équivaut à 60 crédits. Les élèves doivent avoir validé toutes leurs unités d'enseignement et obtenu leurs crédits ECTS pour passer en année supérieure.

Les conditions pour l'obtention du diplôme sont :

- Valider l'ensemble des Unités d'Enseignement, donc avoir acquis 180 crédits sur les trois années de la formation
- Obtenir une certification en anglais : 650 au TOEIC ou certification en anglais équivalent
- Effectuer une mobilité à l'étranger d'une durée de 4 semaines



Formation accréditée par la CTI
Promotion à taille humaine
Possibilité d'intégrer le marché du travail après la formation
Mises en situation avec des projets d'entreprises concrets
En relation avec des professionnels, des experts et des chercheurs du domaine offrant d'éventuelles opportunités de stages, de recherche d'emploi
Initiation à la recherche et aux techniques d'innovation
Mobilité à l'international de 4 semaines
Projet de fin d'études
Corps professoral composé d'experts et professionnels de l'industrie
Accès à des ressources de pointe et au laboratoire équipé des dernières technologies

MODALITÉS D'ADMISSION

- Inscription sur le portail ministériel Parcoursup
- Analyse du dossier scolaire
- Entretien de motivation
- Proposition d'admission publiée sur Parcoursup
- Se référer au calendrier de Parcoursup pour les délais de traitement des candidatures

Formulation des vœux sur parcoursup.fr en sélectionnant le campus et la formation CESI «Grade licence - Bachelor Sciences et Ingénierie - Informatique et Systèmes Numériques».

OUVERTURES DANS NOS CAMPUS

Contactez nos campus pour en savoir plus.

Rouen

Rentrée en septembre 2025