

— MASTÈRE PROFESSIONNEL



CURSUS EN ALTERNANCE

**DÉVELOPPER
SON EXPERTISE,
CONSTRUIRE
SA RÉUSSITE**

Une autre idée de l'excellence

CESI s'engage, depuis sa création, en faveur de la promotion sociale, de l'accessibilité et de l'insertion professionnelle de ses diplômés tout en développant son excellence académique. Sa mission est d'apporter à ses étudiants les savoirs scientifiques requis, les savoir-être indispensables à tout engagement citoyen, ainsi qu'un niveau optimum d'employabilité.

CESI a initié en 2009 une démarche de développement durable et s'attache depuis à la déployer afin de devenir un acteur majeur dans la diffusion des valeurs, des technologies et des comportements en lien avec le développement durable et la responsabilité sociétale d'entreprise. Cet engagement s'inscrit parfaitement dans sa raison d'être et s'intègre à la fois dans la stratégie globale de CESI et au sein de son réseau de 25 campus.

INNOVER POUR ACCOMPAGNER LES GRANDES TRANSITIONS

Associés à son laboratoire de recherche CESI LINEACT (UR7527), les programmes de formation de CESI sont conçus pour répondre aux grands défis sociétaux contemporains.

L'activité de recherche accompagne les mutations technologiques et organisationnelles des filières liées à la formation à l'industrie, à la ville intelligente, au bâtiment du futur ainsi qu'aux services numériques. Les programmes de CESI sont constamment mis à jour pour intégrer les dernières avancées technologiques et répondre aux besoins du marché (intelligence artificielle, fabrication additive, systèmes embarqués, BIM...).

ENCOURAGER LA PROMOTION SOCIALE PAR L'EXCELLENCE ACADÉMIQUE

- **Réduction des inégalités** : CESI s'engage à offrir à tous des formations accessibles et de qualité, tout en réduisant les barrières sociales et économiques. Ainsi, grâce à son ancrage territorial de proximité porté par ses 25 campus, CESI propose notamment quatre diplômes

d'ingénieur reconnus par la Commission des titres d'ingénieur (CTI) et 33 titres certifiants RNCP (Répertoire national des certifications professionnelles) de niveau bac +2 à bac +5 accessibles sur tout le territoire.

- **Excellence académique et intégrité scientifique** : l'excellence académique de CESI va de pair avec une éthique rigoureuse et une intégrité scientifique. Nos étudiants sont formés à devenir des professionnels compétents et responsables, capables de contribuer positivement à la société. Soutenue par l'activité de recherche CESI LINEACT et ses équipements technologiques de pointe installés dans ses campus, cette ambition est indissociable du développement de son excellence académique.

- **Insertion professionnelle** : CESI favorise l'insertion de ses étudiants et diplômés dans le monde professionnel, illustrée notamment par des taux d'employabilité élevés. Ses partenariats avec de nombreuses entreprises garantissent des stages, des alternances et des opportunités d'emploi à ses diplômés, en France et à l'étranger.



TOP 30

Classement de
l'Usine Nouvelle¹



+ 700

de nos étudiants
ont obtenu
une bourse
en 2021²



10^e

Catégorie
« Insertion des élèves »
Usine Nouvelle¹



7^e

Catégorie
« Relations Entreprise »
Usine Nouvelle¹



+ 500

étudiants en
situation de handicap
dans nos campus
en 2022

DÉVELOPPER L'ACCESSIBILITÉ DE NOS CAMPUS ET DE NOS DIPLÔMÉS

Les équipes de CESI prônent la diversité et l'égalité des chances, faisant des campus des lieux inclusifs et ouverts à tous. Conformément à sa politique d'ouverture sociale, CESI accueille des élèves boursiers dans ses formations d'ingénieur sous statut étudiant.

CESI s'engage également dans la lutte contre les disparités femmes-hommes et les questions de genre en déclinant la charte pour l'égalité proposée par la Conférence des grandes écoles (CGE). Des initiatives spécifiques sont d'ailleurs mises en place pour encourager l'intégration des femmes dans les filières techniques et scientifiques.

CESI est engagée dans une démarche d'intégration d'étudiants quelle que soit leur situation. Ainsi, l'école s'assure que ses campus répondent aux normes d'accessibilité des personnes en situation de handicap tout en mettant en place des aménagements personnalisés.

LES FORCES D'UNE GRANDE ÉCOLE D'INGÉNIEURS

Un modèle unique dans l'enseignement supérieur

Ecole d'ingénieurs créée en 1958 par des entreprises, CESI a développé un modèle unique au sein de l'enseignement supérieur. Elle accompagne ses étudiants dans les domaines de **l'Industrie & Innovation, l'Informatique & Numérique, la Qualité, Sécurité, Environnement & Développement Durable, le Bâtiment et Travaux Publics & Génie Civil, le Management & Ressources Humaines** à travers une offre de formation organisée en six programmes en fonction de leur profil :

Bac+5

Programme
Grande École

Bac+3

Bachelors

Bac+5

Mastères
professionnels

Bac+6

Mastère
Spécialisé®

Programme
Executive

Programme
Doctoral

Programmes Internationaux

NOS ENGAGEMENTS ET RECONNAISSANCES

CESI est fière d'être signataire de la Charte de Développement Durable de la CGE, de la charte RSE de la FFP, et de détenir le label UNAI des Nations Unies. Ces engagements témoignent de sa volonté d'intégrer les principes de développement durable et de responsabilité sociétale dans toutes ses activités. En 2024, CESI a obtenu le label « Bienvenue en France » de niveau 2 attestant de la qualité de l'accueil des étudiants internationaux au sein de ses campus.

UNE GOUVERNANCE AU SERVICE DES ÉTUDIANTS

La gouvernance de CESI est composée de dirigeants d'entreprise et de six branches professionnelles : UIMM (Union des Industries et Métiers de la Métallurgie), FFB (Fédération Française du Bâtiment), FNTP (Fédération Nationale des Travaux Publics), FFIE (Fédération Française des Intégrateurs Electriciens), Numeum, et l'UTPF (Union des transports publics et ferroviaires).

DÉCOUVRIR LE PROGRAMME

Développer son expertise

CESI vous accompagne dans la construction de votre réussite professionnelle en conjuguant l'acquisition d'un diplôme reconnu et une expérience terrain renforcée.

Nos pédagogies innovantes et notre accompagnement de proximité assurent votre réussite grâce à un programme au plus proche des besoins actuels et à venir des entreprises.

CONFIRMER VOS OBJECTIFS

Avec un mastère professionnel CESI, vous renforcez votre posture d'expert.

Cette vision nous permet de vous garantir :

- Une employabilité renforcée à l'issue de la formation
- Des perspectives d'évolution professionnelle vers des fonctions à responsabilités dans le domaine choisi
- Une meilleure rémunération en sortie de formation
- L'opportunité, sous conditions, de poursuivre vos études jusqu'au bac +6, avec un Mastère Spécialisé®.

DEVENIR UN PROFESSIONNEL RECONNU

Nos cursus vous apportent les outils et les compétences nécessaires pour :

- Être rapidement opérationnel et intégrer le monde de l'entreprise grâce à une pratique professionnelle régulière
- Approfondir votre expertise métier dans un domaine spécialisé
- Affirmer votre posture professionnelle
- Développer vos compétences managériales
- Valider une autonomie d'action
- Développer votre capacité à innover dans un contexte professionnel.

NOS ENGAGEMENTS

TECHNICITÉ

- Vous apporter des compétences métier indispensables
- Vous permettre d'acquérir de solides compétences en management et communication
- Encourager votre capacité d'analyse pour développer votre sens critique, votre prise d'initiative et votre audace et agir de manière responsable et durable

OUVERTURE

- Développer votre curiosité et votre ouverture d'esprit pour favoriser votre capacité à innover
- Privilégier l'écoute et l'adaptation pour vous aider à trouver les solutions les plus pertinentes

PARTAGE

- Travailler dans le respect et la confiance pour favoriser la co-production
- Développer votre esprit d'équipe et la solidarité pour partager sans réserve savoirs et compétences
- Engagement citoyen et sociétal



12

TITRES CERTIFIANTS DE NIVEAU 7
ENREGISTRÉS AU RNCP, RECONNUS
PAR L'ÉTAT

92 %

**DES DIPLÔMÉS EN MASTÈRE
PROFESSIONNEL**
SONT EN POSTE 6 MOIS APRÈS
L'OBTENTION DU DIPLÔME

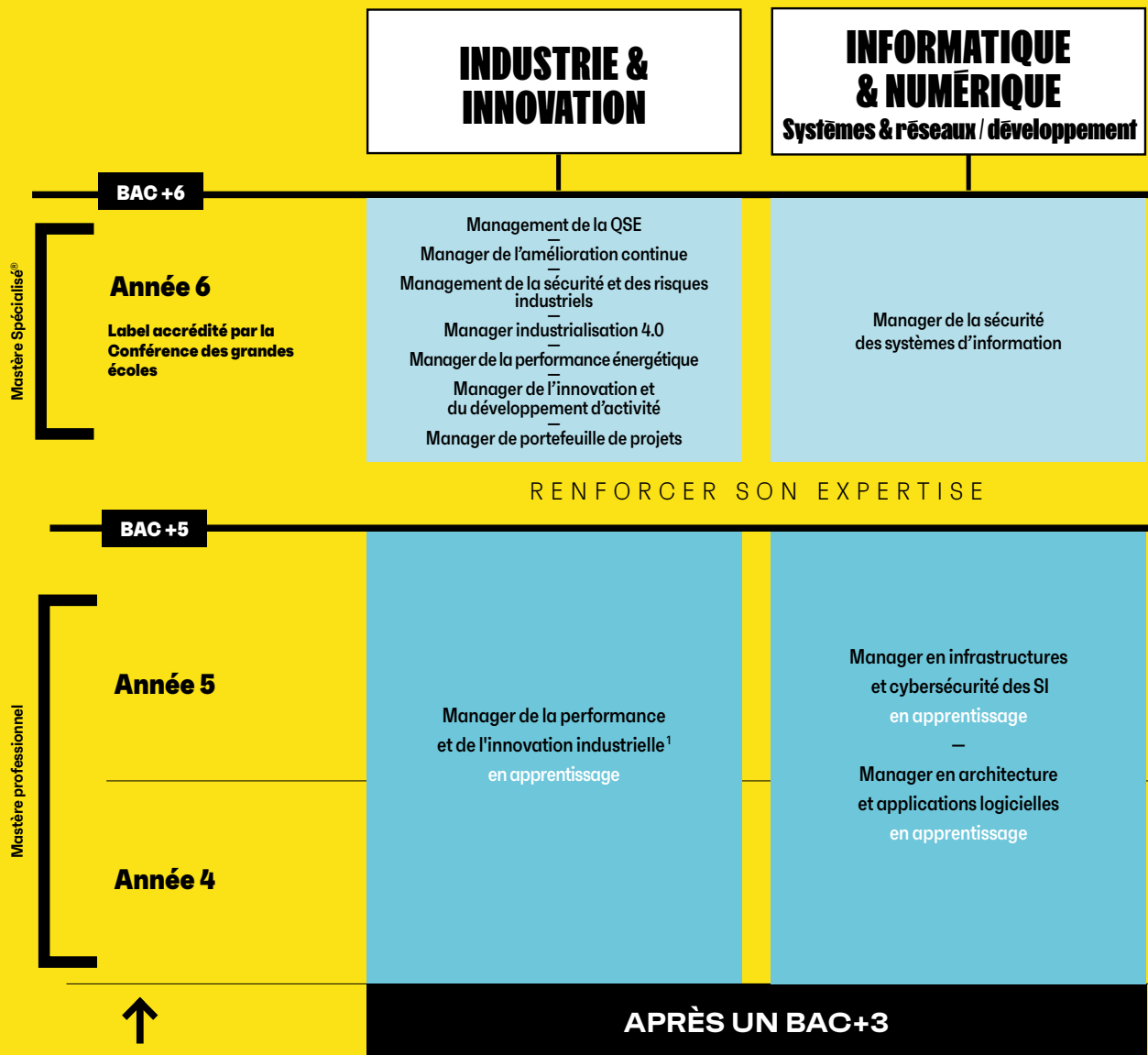
98,04 %

**DE RÉUSSITE À L'EXAMEN POUR LES
ÉTUDIANTS EN MASTÈRE PROFESSIONNEL**

78,46 %

TAUX DE SATISFACTION DES ÉTUDIANTS
AYANT SUIVI UN MASTÈRE PROFESSIONNEL
SONT SATISFAITS DE LEUR CURSUS

Je poursuis mes études et vise un bac +5/6



1 - Ce titre, accessible après un bac +3 validé, est réalisé en partenariat avec l'EM Normandie et vise son Programme Grande Ecole.

LE TITRE CERTIFIANT RNCP

Ce diplôme est un titre certifiant inscrit au Répertoire national des certifications professionnelles de France Compétences. Il est reconnu par le ministère du Travail, de la Santé et des Solidarités et réévalué, au maximum tous les 5 ans, ce qui permet de garantir la pédagogie et les compétences enseignées en formation.



BTP & GÉNIE CIVIL

Management de projets de construction
—
Manager de la performance énergétique

QSE & DEVELOPPEMENT DURABLE

Management de la QSE
—
Manager de portefeuille de projets
—
Management de la sécurité et des risques industriels
—
Manager de la performance énergétique

RESSOURCES HUMAINES

Manager des ressources humaines en apprentissage

RENFORCER SON EXPERTISE

Manager de Business Unit BTP¹ en apprentissage

Manager de la performance QSE² en apprentissage
—
Manager de direction opérationnelle QSE¹ en apprentissage

APRÈS UN BAC+3

PÉDAGOGIE

Conjuguer vie scolaire et expérience professionnelle

Grâce à une approche pédagogique étroitement liée à l'expérience professionnelle, vous préparez tout au long de votre formation votre entrée dans la vie active.

APPRENDRE AVEC DES PROS ET TRAVAILLER EN ÉQUIPE

Notre pédagogie active développe vos compétences métier, vos soft skills et votre comportement professionnel. Vous analysez vos propres actions et capitalisez vos expériences, encadré par un enseignant professionnel.

Vous revisitez l'action accomplie et envisagez les points d'amélioration futurs.

Des professionnels issus du monde de l'entreprise et experts du sujet traité animent nos modules de formation. Ils vous transmettent leurs connaissances, partagent leurs expériences et anecdotes professionnelles. Ils illustrent très concrètement les enseignements abordés. Recrutés aussi pour leurs compétences d'animation, ils sont régulièrement amenés à diversifier leurs pratiques pédagogiques en utilisant des techniques interactives : études de cas, jeux pédagogiques, projets collectifs, mises en situation...

METTRE EN PRATIQUE PAR LES PROJETS COLLABORATIFS

Chaque cursus est découpé en blocs de compétences métier. Chacun de ces blocs propose un projet collaboratif en équipe. Par groupe de trois ou quatre étudiants, vous analysez une situation professionnelle concrète et vous imaginez une solution à la problématique rencontrée en plusieurs phases :

- **Lancement** : présentation du projet, lien avec le métier
- **Travail en autonomie** : mode projet, détail du travail à réaliser, planification et exécution des tâches prévues. Un formateur vous accompagne, vous guide et vous questionne mais ne résout pas les problématiques.
- **Évaluation collective** croisée par les groupes de travail eux-mêmes
- **Retours d'expérience** : prise de conscience de vos nouveaux acquis.

Vous développez vos compétences techniques métier et votre pratique professionnelle mais aussi vos capacités de communication, d'innovation, d'écoute, d'entraide, d'organisation, de partage, de créativité...

VALORISER VOS COMPÉTENCES TRANSVERSES AVEC L'OPEN BADGE

Pour preuve de la validation de vos compétences et connaissances, ou de votre implication sur un projet, nous vous délivrons des badges numériques appelés « open badges ». Derrière chaque badge, vous retrouvez ces critères et preuves d'attribution, l'émetteur du badge, ce qu'il contient en termes de compétences, etc. La solution « Open Badge Factory » nous permet de garantir le sérieux et l'uniformité de délivrance de nos badges et de répondre à nos exigences pédagogiques.

CONCRÉTISER VOTRE PROJET PROFESSIONNEL

Gage d'insertion sur le marché de l'emploi, nous avons intégré à tous nos cursus la démarche « Projet personnel et professionnel » pour définir et construire votre identité et posture professionnelle. Elle vous permet de connaître vos motivations et vos valeurs, d'identifier vos forces et vos axes de progression afin de valoriser et d'approfondir vos compétences techniques (métier), transversales ou comportementales sur plusieurs étapes clés :

- **Identification de vos « savoirs, savoir-faire, savoir-être »** pour créer votre portfolio de compétences
- **Marketing de soi** pour se construire une présence numérique forte et une image positive en entreprise
- **Veille permanente sur les métiers et sur le marché** (national et international) afin d'identifier les attentes, les évolutions et les opportunités
- Élaboration d'**un plan d'action** pour progresser.

LE CHANTIER D'APPLICATION EN ENTREPRISE

Le chantier d'application est un projet que vous menez en entreprise avec l'accord et le soutien de votre tuteur. Il se développe tout au long de l'année pour les étudiants en alternance.

Véritable pont entre vos missions et les enseignements de CESI, nous vous accompagnons à chaque étape-clé :

- Choix et pertinence du sujet
- Méthodes de travail
- Conseils professionnels
- Échéances des différents travaux et livrables.



UN SYSTÈME D'ÉVALUATION EN TROIS TEMPS

À L'ÉCOLE

Des contrôles continus tout au long de la formation vous permettent de valider vos compétences au travers de projets, d'études de cas et/ou d'épreuves orales, mais également d'évaluer vos savoir-faire, vos pratiques professionnelles, vos comportements et les points-clés de votre future fonction.

ÉPREUVES FINALES

À la fin du cursus, selon le niveau de diplôme visé, vous préparez un grand oral ou vous préparez un mémoire professionnel qui est le reflet de l'ensemble de votre parcours, de vos réussites et réalisations et de vos ambitions pour l'avenir.

EN STAGE OU EN ALTERNANCE

Votre tuteur en entreprise évalue :

- vos aptitudes professionnelles, l'exercice de votre mission et votre maîtrise du métier
- vos comportements, votre relationnel et votre posture professionnelle
- votre chantier d'application mené dans l'entreprise (atteinte des objectifs, maîtrise des délais...).

ACCOMPAGNEMENT

Vous accompagner à chaque étape de votre parcours

L'accompagnement fait partie des valeurs fortes de l'école. Il est pensé globalement pour votre réussite et votre employabilité. À chaque étape de votre parcours, vous bénéficiez d'un suivi individualisé, favorisant votre intégration sur le campus comme en entreprise.

POURSUIVRE VOTRE PROJET D'ÉTUDES

DÉCOUVRIR L'ÉCOLE

Des journées portes ouvertes et des réunions d'information vous sont proposées toute l'année pour découvrir l'école.

Nos conseillers et nos étudiants vous accompagnent pour :

- **Découvrir** les métiers et filières de l'école ;
- **Vous informer** et échanger sur leurs débouchés professionnels ;
- **Vous écouter** et confirmer votre choix professionnel.

CONFIRMER VOTRE PROJET PROFESSIONNEL

Une fois la phase de découverte réalisée, nous fixons avec vous un entretien individuel pour approfondir votre projet professionnel. Votre dossier et des tests de positionnement vous permettent de valider vos choix et de vous assurer que le cursus sélectionné est en adéquation avec votre projet.

Les objectifs :

- **Approfondir** et valider votre projet en entretien de motivation.
- **Vous projeter** dans un secteur et une vie professionnelle qui vous conviennent.
- **Développer** votre posture professionnelle.

VOUS ACCOMPAGNER EN AMONT DE VOTRE FORMATION

L'ACCOMPAGNEMENT DE L'ÉCOLE

- Mise à disposition d'outils type CVthèque, fiches synthétiques pour préparer vos entretiens...
- Envoi de votre candidature à nos entreprises partenaires. Job datings, forums d'entreprises...
- Suivi individualisé de vos candidatures
- Accompagnement administratif pour vos contrats d'alternance.

LES ATELIERS DE TECHNIQUE ET DE RECHERCHE D'ENTREPRISE

Nous vous accompagnons dans votre recherche d'entreprise avec de nombreux outils, méthodes et conseils.

- **Définition** de votre projet professionnel (métier, mobilité, type d'entreprise...)
- **Ciblage** de vos objectifs professionnels
- **Rédaction** et optimisation de votre CV et lettre de motivation. (ateliers et conseils dédiés selon l'entreprise ciblée)
- **Simulations** d'entretiens de recrutement.



PENDANT VOTRE PARCOURS DE FORMATION

UN SUIVI DE PROXIMITÉ

Un suivi régulier et individuel est assuré entre vous et CESI et votre tuteur en entreprise. Tous ces acteurs sont mobilisés pour vous offrir un accompagnement pédagogique et professionnel de proximité :

- Entretiens réguliers avec votre tuteur pour faire le point, valoriser vos points forts et identifier vos axes de progression
- Évaluations continues pour valider vos progrès et vos acquis
- Mise à disposition d'outils numériques pour compléter votre apprentissage
- Préparation et mise en situation pour l'examen final (aide à la rédaction du dossier professionnel, soutenance à blanc, prise de parole en public...)

UNE ÉQUIPE DÉDIÉE

L'ENSEIGNANT RESPONSABLE PÉDAGOGIQUE CESI

Il est votre référent et le responsable de votre promotion. Il vous accompagne dans la construction de votre identité professionnelle au travers d'une relation privilégiée, d'un suivi individuel et collectif. Il traite de toutes les problématiques professionnelles ou d'apprentissage, de tutorat, pour vous conduire vers la réussite.

LE TUTEUR EN ENTREPRISE

Il est le pendant, en entreprise, de votre responsable pédagogique CESI. Son rôle est de vous accompagner dans le bon déroulement de vos missions, notamment en définissant votre périmètre d'action et en vous accompagnant dans votre progression ainsi que dans la mise en application des compétences acquises en formation.

PLATEFORMES TECHNOLOGIQUES ET LAB'CESI

Concrétiser vos projets avec des moyens technologiques

RENDRE ACCESSIBLE LES OUTILS ET TECHNOLOGIES DE POINTE

Nos plateformes technologiques et fablabs ou « laboratoire de fabrication » sont mis à votre disposition dans l'ensemble de nos campus. Ces salles, équipées de machines de pointe pour la découpe, la modélisation 3D, le travail du bois, ou encore la réalité augmentée et virtuelle, vous permettent de réaliser les prototypes de vos projets professionnels et personnels. Ces espaces sont animés par des ingénieurs de recherche et des techniciens capables de vous accompagner de la création de vos prototypes à l'utilisation des outils. Ces pédagogues sont à votre disposition toute l'année pour vous accompagner dans le développement de vos projets. Ils dispensent même des ateliers de découverte et de mise en pratique immédiate, pendant votre formation de bachelor de spécialité, afin de vous initier concrètement aux processus de fabrication.

LA TECHNOLOGIE AU CŒUR DE NOTRE PÉDAGOGIE

Au sein de notre laboratoire de recherche CESI LINEACT, nous développons une approche transdisciplinaire dédiée aux activités « Apprendre et Innover » et « Ingénierie et Outils Numériques » ; des activités liées à l'accompagnement des mutations technologiques et organisationnelles des services numériques, de l'industrie et du bâtiment du futur. Ces champs de recherche impactent directement l'ensemble de nos parcours de formation, nos modalités pédagogiques et le contenu de nos enseignements ; ce qui nous permet d'être au plus proche des besoins

des métiers d'avenir, des filières émergentes (stockage d'énergie, intelligence artificielle, enseignement par et avec le numérique, etc.). Grâce à trois plateformes technologiques dédiées à l'industrie et au bâtiment du futur et à leurs jumeaux numériques immersifs, le réseau de Lab'CESI (fablabs) et de micro learning factories déploie des expériences technologiques singulières.



CESI MAKER est une association d'élèves développée par le campus de Nanterre. Sous la tutelle d'autres étudiants, les jeunes qui y adhèrent sont mentorés et accompagnés dans la découverte des technologies du Lab'CESI ; un bon moyen de découvrir, entre jeunes, l'ensemble des technologies mises à votre disposition.

Vous n'avez pas d'association de ce type dans votre campus ? Rapprochez-vous de votre fablab manager pour développer une nouvelle association !

INTERNATIONAL

Acquérir une vision multiculturelle

Nos 130 partenariats avec des universités, des laboratoires et des entreprises du monde entier vous permettent de vous ouvrir au monde dans de nombreux pays d'Europe, au Brésil, Canada, Mexique, Vietnam, en Argentine, Inde, Russie, Tunisie, aux Etats-Unis... Véritable opportunité pour enrichir votre expérience personnelle et professionnelle, la mobilité internationale constitue une formidable valeur ajoutée à votre cursus étudiant pour développer votre acculturation à d'autres environnements professionnels et méthodes de travail.

S'OUVRIRE À D'AUTRES PRATIQUES PROFESSIONNELLES GRÂCE AU DOUBLE DIPLOME

Julien a choisi de compléter sa formation de Manager des Ressources Humaines en réalisant un double diplôme en partenariat avec l'Université de Québec en Outaouais : un D.E.S.S. en relations industrielles et en RH qui vient enrichir son expérience.

« Au sein de CESI, le parcours en alternance m'a fait significativement monter en compétences. À l'issue de mon mastère, j'ai ressenti le besoin de compléter mon cursus en y implémentant une nouvelle façon de concevoir les Ressources Humaines, notamment pour développer mes connaissances [...] mais surtout un sens critique sur ce que j'avais pu voir lors de mes précédentes expériences scolaires et nombreux stages en France. »





Industrie & Innovation

Porté par des enjeux environnementaux et de souveraineté économique, le secteur industriel retrouve un regain d'activité et continue à engager sa transformation numérique. Face aux enjeux d'attractivité, d'impact environnemental, de la réindustrialisation des territoires, la transformation vers l'industrie du futur ou du développement de nouveaux modes de production numériques et de consommation, les entreprises sont soucieuses d'attirer de nouveaux talents et de poursuivre le développement d'une industrie toujours plus humaine, plus durable et innovante. Le développement de l'expertise technique ne suffisant pas, les savoir-être et la maîtrise de compétences transversales sont aussi des axes forts de nos parcours : esprit d'équipe, ouverture d'esprit, leadership, esprit entrepreneurial...

MANAGER DE LA PERFORMANCE ET DE L'INNOVATION INDUSTRIELLE

Innovier et piloter des projets stratégiques

OBJECTIFS

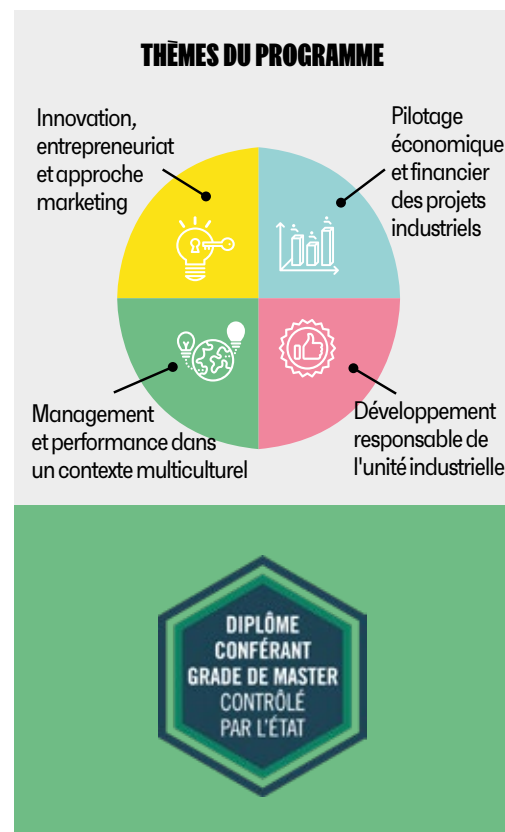
- Décliner la stratégie de l'entreprise au niveau de sa direction opérationnelle en suscitant l'implication et l'adhésion de tous
- Intégrer la gestion financière dans ses choix stratégiques et les traduire en axes opérationnels
- Innover et manager le changement
- Améliorer la performance d'un processus complexe ou d'une équipe

LES PLUS

- Certification en anglais (TOEIC)
- Grade de Master Programme Grande École de l'EM Normandie

QUELS DÉBOUCHÉS À BAC +5 ?

- Directeur responsable d'unité
- Manager d'unité stratégique
- Directeur d'activité / directeur de projet





Informatique & Numérique

L'Informatique & Numérique est un secteur d'avenir en perpétuelle évolution, constamment à la recherche de nouveaux talents. Avec l'essor de la cybersécurité, de l'intelligence artificielle et les projets de transformation numérique en cours (digitalisation, IoT...), ce domaine est en pleine effervescence, comme le prouve les données de l'observatoire de l'emploi et de la formation numérique en France (GEN). Pour vous démarquer dans ce milieu professionnel, nous vous proposons de renforcer votre expertise technique, d'intégrer la sécurité produit, mais aussi d'acquérir les outils et méthodes indispensables pour le pilotage de vos projets informatiques & numériques. Au cours de votre formation à CESI, vous développerez les compétences nécessaires et indispensables aux métiers de demain, qui garantirons votre évolution en entreprise.

MANAGER EN INFRASTRUCTURES ET CYBERSECURITE DES SYSTEMES D'INFORMATION

Concevoir et manager un système d'information sécurisé

OBJECTIFS

- Piloter un projet de conception ou d'évolution du SI
- Mettre en oeuvre une expertise technique en informatique
- Gérer et manager le système d'information (SI) et son portefeuille de projets
- Manager les aspects humains, économiques et organisationnels du système

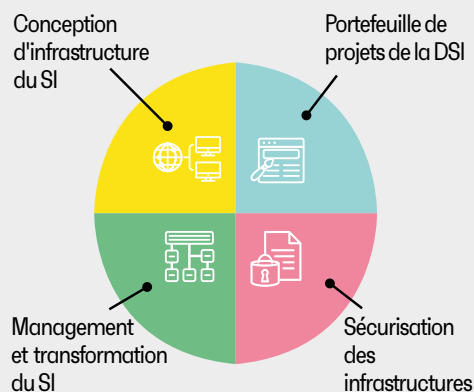
LES PLUS

- Certifications académiques (CCNA 123, cisco, cyberops)
- DOUBLE DIPLOME : possibilité de réaliser un double diplôme en partenariat avec l'Université du Québec en Outaouais (Canada) : un D.E.S.S. Cyber

QUELS DÉBOUCHÉS À BAC +5 ?

- Architecte / urbaniste du système d'information
- Directeur / responsable informatique
- Responsable sécurité des systèmes d'information
- Chef de projet en cybersécurité
- Chef de projet informatique / maîtrise d'oeuvre
- Manager / consultant du système d'information / sécurité

THÈMES DU PROGRAMME



97 %



DES DIPLÔMÉS 2022 SONT EN ACTIVITÉ
6 MOIS APRÈS LA FIN DE LA FORMATION



MANAGER EN ARCHITECTURE ET APPLICATIONS LOGICIELLES DES SI

Innover et piloter des projets de développement informatique

OBJECTIFS

- Manager les équipes et la transformation du SI
- Superviser le portefeuille projets de la DSI et sa mise en œuvre
- Concevoir l'architecture logicielle sécurisée du SI
- Superviser et assurer le développement des applications logicielles

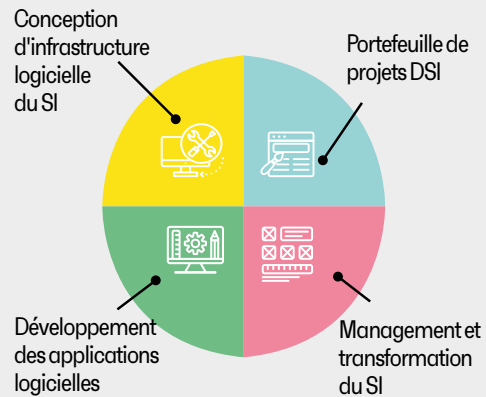
LES PLUS

- Certifications académiques (CCNA cisco, CyberOps)
- PARTENARIAT DOUBLE DIPLOME : possibilité de réaliser un double diplôme en partenariat avec l'Université du Québec en Outaouais (Canada) : D.E.S.S. EN SCIENCE DES DONNEES ET INTELLIGENCE ARTIFICIELLE

QUELS DÉBOUCHÉS À BAC +5 ?

- Ingénieur / expert / consultant développement
- Expert développeur informatique
- Responsable études et développement informatique
- Manager du système d'information

THÈMES DU PROGRAMME



96 %



DES DIPLÔMÉS 2022 SONT EN ACTIVITÉ
6 MOIS APRÈS LA FIN DE LA FORMATION



OBTENEZ UN DOUBLE-DIPLOME AU CANADA EN RESSOURCES HUMAINES ET INFORMATIQUE & NUMÉRIQUE

3 mois de formation au Québec pour parfaire son cursus à l'international



Expérimenter de nouvelles méthodes d'apprentissage



Souvenir à une approche métier anglo-saxonne différenciante



Élargir son réseau professionnel à l'international



Deux rentrées Automne : septembre à décembre / Hiver : janvier à avril

UQO
UNIVERSITÉ
DU QUÉBEC
EN OUTAOUAIS



Ressources Humaines

À l'ère du tout numérique et du travail dématérialisé, créer et maintenir le lien social dans l'entreprise est plus que jamais fondamental. Il s'agit de redonner du sens, de maintenir et valoriser l'engagement, de fidéliser les collaborateurs. Pour répondre au décloisonnement des structures et aux besoins de flexibilité et d'autonomie des salariés, les professionnels de la fonction Ressources Humaines organisent les modes de travail et les processus. Ils font face à de nombreux défis, essentiels à la performance de tous dans l'entreprise : mobilité, transformation des métiers, pérennité des emplois, diversité et inclusion, gestion des talents, montée en compétences, amélioration de l'expérience candidat et collaborateur, organisation des temps de travail, intégration du numérique, du télétravail et de l'intelligence artificielle. Entre applications professionnelles et temps d'apprentissages, nous vous formons aux compétences transverses et comportementales pour agir dans le présent, tout en préparant le futur.

MANAGER DES RESSOURCES HUMAINES

Développer la politique sociale et la performance de l'entreprise

OBJECTIFS

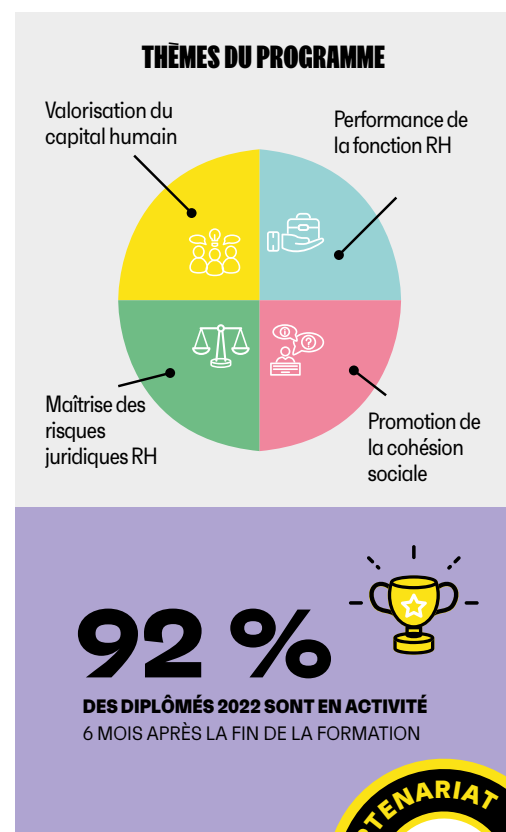
- Piloter le capital humain de l'entreprise
- Maîtriser les risques juridiques RH en développant une expertise juridique au service de l'entreprise pour garantir sa conformité réglementaire
- Favoriser l'engagement des salariés en intégrant la QVCT, l'inclusion et la diversité au sein de l'entreprise
- Promouvoir la cohésion en accompagnant la direction dans la conduite du dialogue social et des négociations

LES PLUS

- PARTENARIAT DOUBLE DIPLÔME : Université du Québec en Outaouais (Canada) : un D.E.S.S. en relations industrielles et en ressources humaines
- CLASSEMENT EDUNIVERSAL 2023 des meilleurs Masters, MS et MBA : 38e dans le Top 40 du classement Master Gestion des Ressources Humaines

QUELS DÉBOUCHÉS À BAC +5 ?

- Manager du développement des Ressources Humaines
- Directeur des Ressources Humaines
- Responsable du développement des RH / gestion des carrières
- Consultant expert RH





BTP & Génie Civil

Au cœur de nos formations, nous mettons l'accent sur la transition environnementale, l'efficacité énergétique pour répondre aux défis actuels du secteur du BTP et enrichir les compétences des professionnels. Grâce à notre approche pratique, validée par nos partenaires du monde professionnel, nous garantissons des formations de qualité, répondant aux exigences de sécurité du BTP. Nous vous préparons à planifier, gérer et superviser les projets de construction, depuis la phase de conception jusqu'à la livraison, en intégrant la coordination des intervenants, le suivi des coûts, des délais et de la qualité. Nous accordons une importance particulière au développement des compétences en relation client, pour vous préparer à répondre aux besoins des clients et à assurer un suivi de qualité tout au long des projets.

MANAGER DE BUSINESS UNIT BTP

Innovier et piloter des projets

OBJECTIFS

- Produire de la performance collective
- Décliner la stratégie de l'entreprise au niveau de sa direction opérationnelle en suscitant l'implication et l'adhésion de tous
- Intégrer la gestion financière dans ses choix stratégiques et les traduire en axes opérationnels sur les opérations de construction BTP
- Intégrer les innovations du domaine BTP et manager le changement

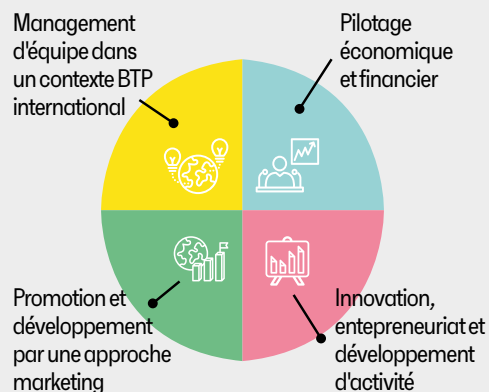
LES PLUS

- Certification en anglais (TOEIC)
- Grade de Master Programme Grande École de l'EM Normandie

QUELS DÉBOUCHÉS À BAC +5 ?

- Directeur d'agence BTP
- Responsable d'une unité de production BTP
- Responsable de travaux / responsable de bureau d'étude

THÈMES DU PROGRAMME





QSE & Développement Durable

Les fonctions qualité, sécurité, environnement & développement durable sont des parties prenantes majeures participant à la définition de la stratégie de l'entreprise. Elles permettent d'emmener la structure vers un développement durable. En effet, les sujets qui touchent ce domaine sont de véritables leviers à tous niveaux : qu'il s'agisse de la performance globale de l'entreprise, du recrutement de nouveaux collaborateurs, de la satisfaction des clients ou de l'image de marque.... De l'évaluation des risques à la mise en place des processus, les systèmes de management QSE apportent une réponse pérenne quant à l'engagement de l'entreprise. C'est pourquoi, nous vous proposons des formations capables d'intégrer ces enjeux face aux risques et opportunités auxquels l'entreprise doit faire face.

MANAGER DE LA PERFORMANCE QSE

Impulser la stratégie QSE de l'entreprise

- Se positionner en business partner de la direction pour développer une stratégie QSE créatrice de valeur
- Accompagner et piloter les projets de transformation QSE dans un objectif de performance durable
- Développer l'excellence opérationnelle par la co-construction avec les parties prenantes
- Appréhender les impacts économiques des projets de transformation QSE pour maîtriser les coûts et leur efficacité

LES PLUS

- Titre réalisé en partenariat avec Kedge BS et son titre certifiant de niveau 7.
- Certificat TASK™, norme internationale de connaissances en matière de durabilité

QUELS DÉBOUCHÉS À BAC +5 ?

- Management et ingénierie qualité industrielle / hygiène sécurité environnement – HSE – industriels
- Conseil en organisation d'entreprise
- Management et ingénierie / management de projets QSE



MANAGER DE DIRECTION OPÉRATIONNELLE QSE EN APPRENTISSAGE

Innover et piloter des projets

OBJECTIFS

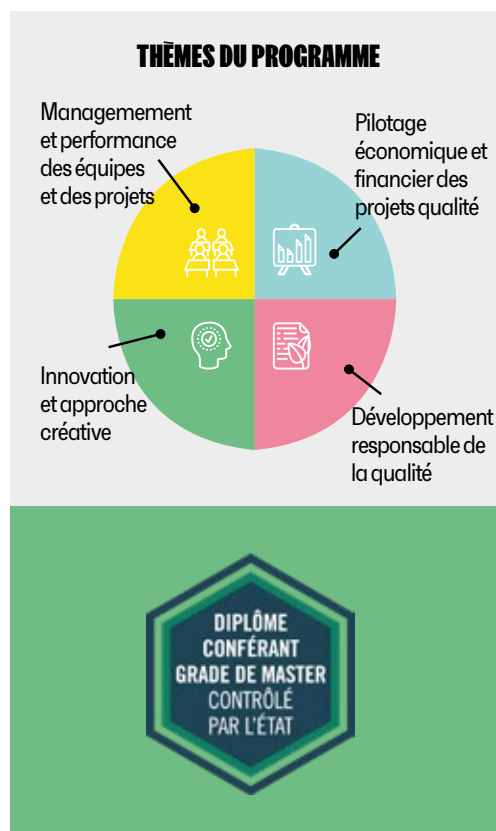
- Décliner la stratégie de l'entreprise au niveau de sa direction opérationnelle en suscitant l'implication et l'adhésion de tous
- Intégrer la gestion financière dans ses choix stratégiques et les traduire en axes opérationnels
- Rendre les projets attractifs pour une approche marketing différenciante et audacieuse
- Améliorer la performance d'un processus complexe ou d'une équipe

LES PLUS

- Certification en anglais (TOEIC)
- Grade de Master Programme Grande École EM Normandie

QUELS DÉBOUCHÉS À BAC +5 ?

- Directeur responsable d'unité
- Manager d'unité stratégique
- Directeur d'activité
- Directeur de projet



ADMISSION

Comment m'inscrire ?

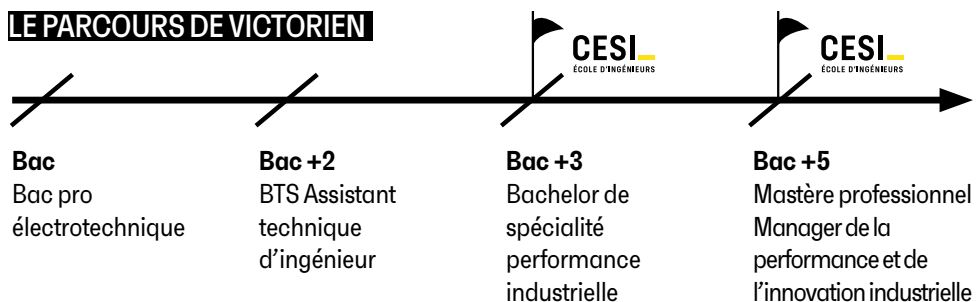
MASTÈRE PROFESSIONNEL CURSUS EN 2 ANS

STATUT APPRENTI

- Titulaire d'un bac +3/4 (ou d'un niveau 6 équivalent)
- Pour être candidat : dossier de candidature sur cesi.fr
- Frais de dossier : Gratuit
- Modalités d'admission : Admission sur dossier de candidature, tests de positionnement et entretien. L'admission définitive est prononcée après la signature du contrat assurant la réalisation de la formation.
- Frais de scolarité : Scolarité financée et rémunérée par l'entreprise d'accueil

ILS ÉTAIENT ÉTUDIANTS À CESI !

LE PARCOURS DE VICTORIEN



Rejoindre CESI était pour moi une évidence », souligne Victorien. « Dès mon entrée en formation, on a rapidement commencé à travailler sur des projets collaboratifs. J'ai trouvé les enseignements vivants, concrets. Grâce à mon mastère en performance industrielle, j'ai pu toucher à tout en entreprise. En alternance, j'étais en charge du système de management d'énergie de mon entreprise, de la gestion de production.

J'ai découvert dans le secteur industriel une diversité d'avantages ; la performance industrielle est très vaste.

[...] Les domaines d'application sont très variés.

[...] C'est un secteur porteur, [...] où l'on trouve une forte compétitivité. »



VIE DE CAMPUS

Vivez une expérience étudiante unique dans nos campus

Pour offrir la meilleure expérience étudiante et favoriser le bien-vivre au sein de ses campus, CESI a développé une politique de qualité de vie étudiante et d'aménagement de ses infrastructures, qui se décline sur plusieurs volets :



Encourager la pratique d'activités physiques et sportives : nous proposons des activités sportives et physiques pour tous les niveaux et tous les goûts, ainsi que des équipements sportifs de qualité (organisation de week-ends d'intégration ou thématiques - ski, capitales d'Europe, création de clubs sportifs, karting, foot, volley, salsa...).



Développer l'accès à la culture : nous proposons des événements culturels tout au long de l'année et encourageons la participation des étudiants à la vie culturelle de nos campus.



Accompagner la transition écologique, le développement durable et la responsabilité sociétale : nous nous engageons pour une transition écologique et un développement durable, et encourageons les initiatives étudiantes en faveur de la responsabilité sociétale.



Lutter contre les violences sexistes et sexuelles : nous sommes engagés dans la lutte contre les violences sexistes et sexuelles et proposons des dispositifs d'écoute et d'accompagnement pour les victimes.



Faciliter l'accès au logement



Permettre aux étudiants d'accéder à une alimentation saine et responsable



Favoriser l'accès aux transports en commun et à la mobilité douce

Sur nos campus, vous trouverez des **BDE (Bureau des élèves) dynamiques** élus par les étudiants, des événements qui rythment la vie étudiante, des environnements pédagogiques favorisant l'apprentissage, des lieux et temps propices aux échanges informels et plus largement le personnel de l'école, des espaces dédiés aux étudiants... Des **relais « vie de campus »** ont été nommés sur chacun des campus de CESI et de nombreuses initiatives ont vu le jour.

Un ensemble d'éléments qui vient alimenter une expérience étudiante riche et renforcer le sentiment d'appartenance à l'école.

Le saviez-vous ? Il existe plus de 100 clubs et associations dans les campus CESI. Si vous ne trouvez pas celui qui vous correspond, créez votre propre association !

ERASMUS DAY

Nos campus participent aux Erasmus Days et proposent tout au long de l'année des événements en lien avec l'Europe et l'international. Afin de faciliter l'accueil et l'intégration des étudiants internationaux, vous pouvez devenir «buddy» ou parrain/marraine de ces derniers.

VALORISATION DU PROJET CITOYEN

Organisation de missions

humanitaires : eau potable au Nicaragua, bibliothèque au Mexique, entraide pour Haïti...

Initiatives citoyennes : collectes de vêtements, nourriture, ramassage de déchets, campagnes de sensibilisation, maraudes...

Participation aux compétitions des grandes écoles :

e=M6, Course Croisière de l'EDHEC, world skills, Euromanager, 4L Trophy, 24H de Stan, Coupe de France de robotique, Défi H, Challenge du Monde des Grandes Écoles...

CESI Alumni, l'association des élèves et des diplômés

Avec ses 110 000 étudiants et diplômés, CESI Alumni est l'un des plus grands réseaux de diplômés de France ! Dès votre entrée en formation, vous bénéficiez des services de CESI Alumni.

Les missions de l'association :

- Développer les liens entre alumni (étudiants et diplômés)
- Vous impliquer dans la vie de votre école et de votre association
- Vous accompagner dans votre vie professionnelle



UN RÉSEAU DE 25 CAMPUS EN FRANCE

Aix-en-Provence 04 42 54 06 02
Angoulême 05 45 64 91 95
Arras 03 21 51 14 16
Bordeaux 05 59 40 19 39
Brest 02 98 36 06 28
Caen 02 31 73 72 15
Dijon 03 80 36 30 60
Grenoble 04 38 37 01 13
La Rochelle 05 46 30 46 13
Le Mans 02 43 14 98 02
Lille 03 20 18 16 22
Lyon 04 78 43 49 01
Montpellier 04 67 15 01 55
Nancy 03 83 22 27 99
Nantes 02 28 16 10 11
Nice 04 93 63 66 78
Orléans 02 38 76 42 04
Paris-Nanterre- La Défense
01 47 25 02 80
Pau 05 59 05 45 82
Reims 03 26 40 04 45
Rouen 02 32 80 30 90
St-Nazaire 02 40 15 20 17
Strasbourg 03 90 23 00 15
Toulouse 05 61 29 82 06
Direction générale 01 44 45 92 00

SERVICE CLIENTS

0 800 054 568
SERVICE & APPELS GRATUITS

POUR NOUS SUIVRE



cesi fr

CESI
ÉCOLE D'INGÉNIEURS

