

BACHELOR GRADE DE LICENCE IA DANS LE DOMAINE DE LA SANTÉ

SUIVEZ UNE FORMATION QUI RÉPOND AUX ÉVOLUTIONS DU MONDE DE DEMAIN !

Métier préparé

Bacheliers passionnés par les sciences et désireux de maîtriser les technologies du futur, cette formation complète, immersive et pluridisciplinaire a été conçue pour vous !

Le Bachelor en Intelligence Artificielle pour la Santé est bien plus qu'un diplôme. C'est une opportunité extraordinaire de devenir un pionnier dans le domaine de la santé numérique, où les technologies de pointe et les données médicales se rencontrent pour créer des solutions qui sauvent des vies.

Grâce à notre programme de 3 ans, l'étudiant sera armé des compétences nécessaires pour analyser les besoins médicaux, gérer des projets d'IA pour la santé, exploiter les données de manière responsable et développer des solutions informatiques révolutionnaires pour le secteur de la santé.

Compétences visées

Compétences techniques : L'étudiant en Bachelor en « Intelligence Artificielle en Santé » maîtrise les différents outils afin de concevoir, déployer et ajuster en permanence des projets d'intelligence artificielle en santé. Il connaît les enjeux éthiques dans le domaine de la santé et veille à leurs respects.

Savoir être : Force de proposition, curieux, observateur et rigoureux. L'agilité et l'aisance relationnelle sont des qualités nécessaires qu'il devra maîtriser pour, à la fois, conforter ses idées et projets mais aussi pour réussir des projets de grande envergure nécessitant des échanges avec plusieurs services.

Débouchés

- Data Scientist/ Data Analyst pour la santé
- Assistant chef de projets IA / Chef de projets data pour la santé
- Développeur de solutions en E-santé
- Développeur ou architecte de solutions IA / Big Data pour la santé
- Assistant de recherche en Intelligence Artificielle pour la santé

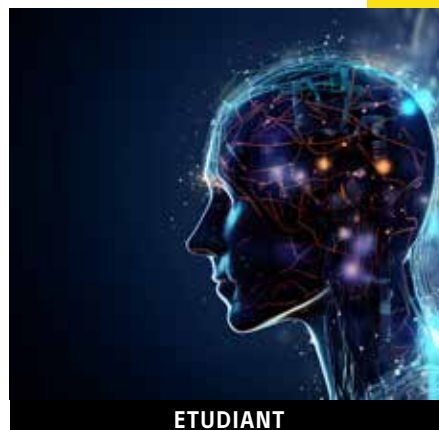
Déroulé du cursus

Rejoignez le bachelor grade de licence en intelligence artificielle dans le domaine de la santé, un parcours en trois ans après le bac, incluant une dernière année en apprentissage. Il permet de vous doter de solides connaissances théoriques et pratiques et de valider un diplôme « Grade de Licence » de niveau bac +3 reconnu par la Commission des titres d'ingénieur (CTI).

DIPLÔME

Grade licence - Bachelor en Sciences et en Ingénierie en intelligence artificielle dans le domaine de la santé, enregistré au RNCP au niveau 6, par arrêté du 14/02/2022 publié au BO n°10 du 10/03/2022

Diplôme en convention avec l'UFR des Sciences de santé de l'Université de Bourgogne



ETUDIANT

Durée : 257 jours
sur 36 mois

Code WEB : BSI IA Santé (PA)

Code RNCP : RNCP36540

Code CPF : 336551

Public

Élève passionné par les nouvelles technologies et le domaine de la santé

Prérequis

- Titulaire d'un bac général ou STI2D **ou**
- Autres bacs (bac professionnel ou technologique admissible : sous condition de validation de tests : de positionnement complémentaire)

Rythme de formation

Temps plein incluant des périodes de stage.

La troisième année se déroule en apprentissage.

Frais de scolarité

Tarif applicable pour la rentrée scolaire 2025.

7 000 euros/an pour les deux premières années du cursus. La troisième année est financée et rémunérée par l'entreprise d'accueil dans le cadre d'un contrat d'apprentissage ou contrat de professionnalisation.

OBJECTIFS

Analyser le besoin et collecter les données nécessaires au projet IA santé dans une démarche éthique médicale

Organiser et piloter un projet d'intelligence artificielle

Stocker et exploiter les données relatives à la santé dans une démarche de sobriété numérique

Piloter et optimiser les applications IA-santé

Evoluer dans un cadre professionnel multiculturel

PÉDAGOGIE

Projets réalisés

Tout au long de votre formation, vous travaillerez sur des mises en situation avec des projets d'entreprises concrets. Vous serez ainsi en relation avec des professionnels, des experts et des chercheurs de l'intelligence artificielle, ce qui pourrait vous offrir des opportunités de stages et de recherche d'emploi. À la fin de votre première année, vous acquerez la compétence de collecter des données de santé à l'aide de capteurs, que vous pourrez ensuite analyser pour prendre des décisions éclairées. Après deux années de formation, vous maîtriserez les technologies avancées de l'intelligence artificielle, vous permettant d'explorer et d'appliquer ces compétences dans le domaine de la santé. En troisième année, vous aurez l'opportunité de concevoir et mettre en place des projets d'intelligence artificielle au service de la santé. Vous explorerez également les aspects éthiques et les impacts de vos solutions.

Système d'évaluation

Le système d'évaluation est basé sur un contrôle continu. Le programme de formation est réparti en différentes Unités d'Enseignement correspondant à un nombre déterminé de crédits ECTS. Une année de formation correspond à 60 crédits.

Les conditions pour l'obtention du diplôme sont :

- Valider l'ensemble des Unités d'Enseignement, donc avoir acquis 180 crédits sur les trois années de la formation
- Obtenir une certification en anglais : 650 au TOEIC ou certification en anglais équivalent
- Effectuer une mobilité à l'étranger d'une durée de 4 semaines



Formation accréditée par la CTI

Promotion à taille humaine

Poursuite d'études possible en cursus ingénieur en apprentissage

Possibilité d'intégrer le marché du travail après la formation

Mises en situation avec des projets d'entreprises concrets

En relation avec des professionnels, des experts et des chercheurs du domaine offrant d'éventuelles opportunités de stages, de recherche d'emploi

Initiation à la recherche et aux techniques d'innovation

Mission à l'international de 4 semaines

Projet de fin d'études

Corps professoral composé d'experts et professionnels de l'industrie

Accès à des ressources de pointe et au laboratoire équipé des dernières technologies

MODALITÉS D'ADMISSION

- Inscription sur le portail ministériel Parcoursup
- Analyse du dossier scolaire
- Entretien de motivation
- Proposition d'admission publiée sur Parcoursup
- Se référer au calendrier de Parcoursup pour les délais de traitement des candidatures

Formulation des vœux sur parcoursup.fr en sélectionnant le campus et la formation CESI «Grade licence - Bachelor en Sciences et en Ingénierie en intelligence artificielle dans le domaine de la santé».

OUVERTURES DANS NOS CAMPUS

Contactez nos campus pour en savoir plus.

Dijon

Rentrée en septembre 2025